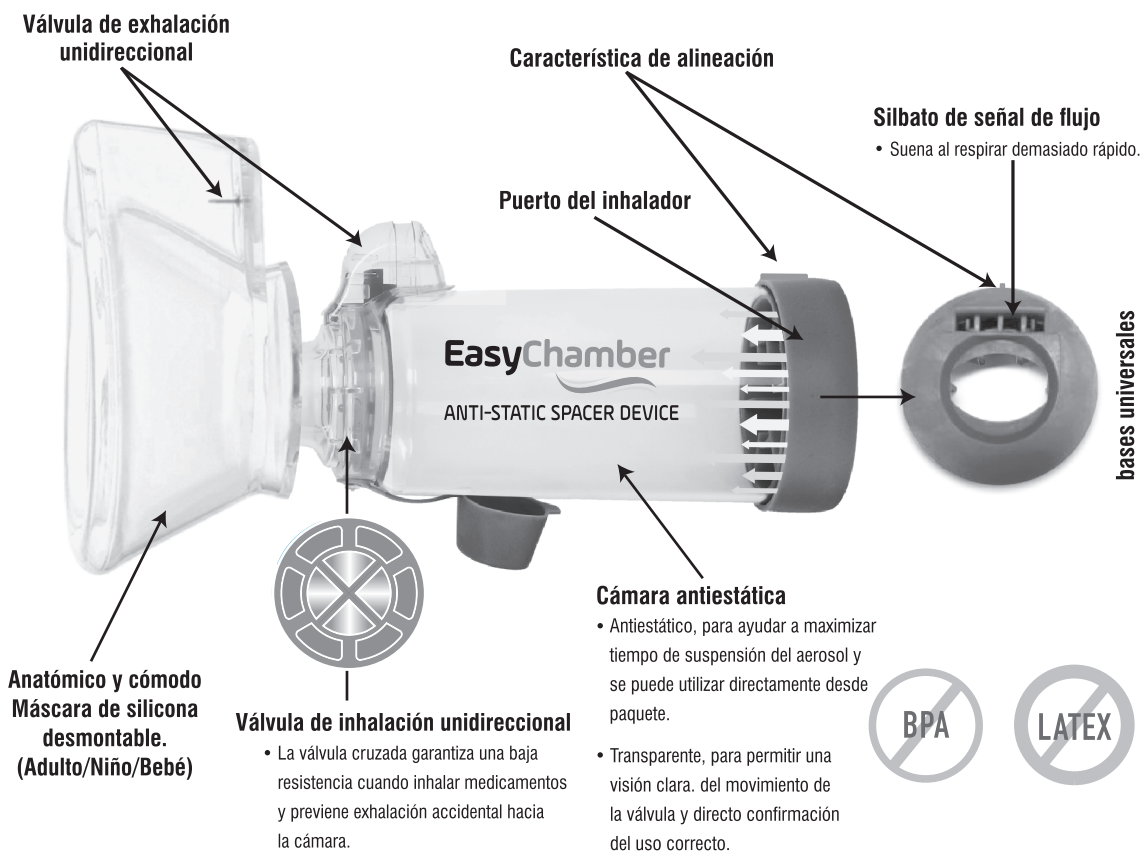


EasyChamber®

SPACER DEVICE

- **Boquilla**
(Uso a partir de 5+ años)*
- **Con máscara de adulto**
(Uso a partir de 6 años)*
- **Con máscara infantil**
(Uso de 2 a 6 años)*
- **Con mascarilla infantil**
(Uso de 0 a 24 meses)*

* All ages are approximate



TriOn Pharma Ltd-UK

26-30 London Road,
Cowplain PO8 8DL, United Kingdom
info@trionpharma.co.uk



EC REP

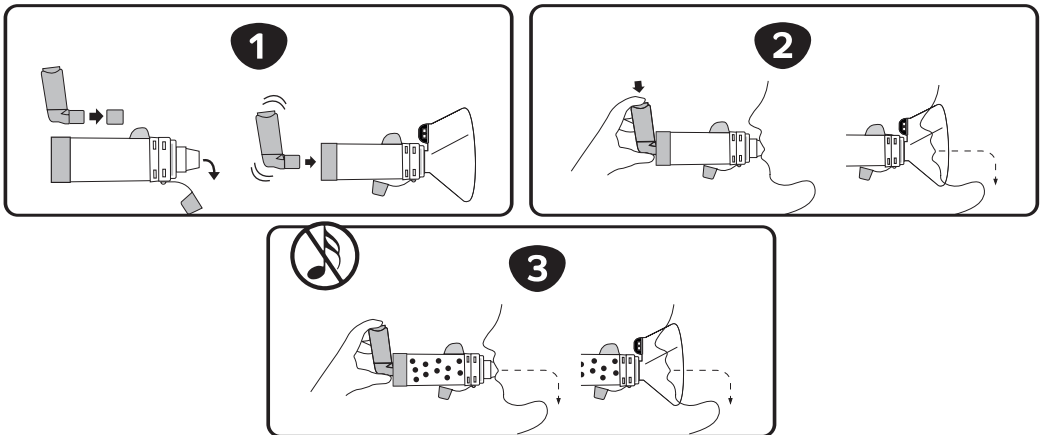
MED DEVICES LIFESCIENCES B.V.
Keizersgracht 482, 1017 EG Amsterdam,
The Netherlands Email: info@meddevices.net,
Phone: +31-202254558

Instrucciones de uso

(Únicamente para uso de un solo paciente)

Uso previsto: El EasyChamber Spacer está diseñado para usarse junto con un inhalador de dosis medida presurizado (pMDI) para administrar medicamento en aerosol desde el inhalador a los pulmones según lo recomiende su profesional de la salud. Si tiene alguna pregunta sobre el rendimiento o el uso de este producto, comuníquese con su profesional de la salud.

Antes de cada uso: El EasyChamber Spacer se puede utilizar directamente fuera del paquete. Asegúrese de haber leído estas instrucciones y las instrucciones suministradas con el inhalador y de mantenerlas disponibles en todo momento. Examine cuidadosamente la cámara y reemplácela inmediatamente si está dañada o le faltan piezas.



Uso del espaciador Easychamber

1. Retire las tapas del inhalador y del EasyChamber Spacer; Agite el inhalador inmediatamente antes de su uso según las instrucciones suministradas con él. Entonces Inserte el inhalador en la parte posterior del espaciador como se muestra.

Siéntese o párese derecho e incline ligeramente la barbilla hacia arriba, ya que esto ayuda al medicamento para llegar a sus pulmones.

2. Si usa solo la boquilla: coloque y cierre los labios alrededor de la boquilla. del espaciador para asegurar un sellado efectivo, asegurando que su lengua permanezca plana y no obstruye la apertura de la boquilla. Sigue a o b, lo que te sientas más cómodo:

a) Técnica de respiración única y retención: exhale y luego presione el inhalador una vez. al comienzo de una inhalación lenta. Respire lenta y profundamente a través de la boquilla de la cámara hasta haber respirado completamente. Llevar la boquilla del espaciador fuera de su boca y con sus labios cerrado, contenga la respiración durante un máximo de 10 segundos o durante el tiempo que pueda cómodamente puede. Luego exhale suavemente lejos del espaciador. O

b) Técnica de respiración corriente: exhale y presione el inhalador una vez en el comienzo de una inhalación lenta. Inhale y exhale a través de la cámara. durante 2 a 3 respiraciones manteniendo los labios sellados alrededor de la boquilla de la cámara.

Si usa EasyChamber con máscara: Si usa máscara, ensamble la máscara empujando la mascarilla firmemente sobre el espaciador y colocando la mascarilla sobre la boca y la nariz, asegurándose de que no queden espacios. Presione el inhalador una vez al comienzo de una inhalación lenta. Mantenga la

máscara en su lugar y Inhale y exhale lenta y profundamente a través de la mascarilla durante 5 a 6 respiraciones.

Administre una (1) inhalación a la vez. Si le han recetado más de una inhalación, manteniendo el espaciador alejado de la boca, espere al menos 30 a 60 segundos antes de dar la siguiente bocanada. El inhalador debe agitarse entre cada bocanada y luego siga los pasos 2.

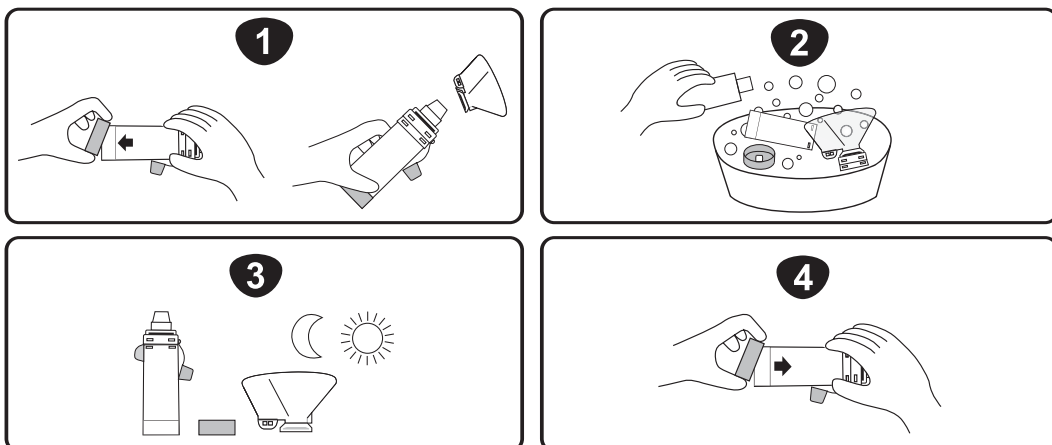
Retire el inhalador y vuelva a colocar las tapas de EasyChamber y del inhalador. Enjuagar la boca con agua, hacer gárgaras y escupir.

Notes:

- SLOW DOWN if you hear the whistle sound which indicates you are inhaling too quickly. Visit www.easychamber.co.uk for instruction videos.
- Disposal Note: The EasyChamber Spacer and accessories can be disposed of as normal household waste unless this is prohibited by local regulations on waste disposal.

Instrucciones de limpieza

Limpie el espaciador al menos una vez a la semana siguiendo los pasos (No limpie con agua hirviendo o caliente ya que esto dañará su espaciador)



1. Retire la pieza trasera y desmonte las otras partes (p. ej., máscara) de el espaciador.

2. Remoje todas las piezas durante 15 minutos en agua limpia tibia con un líquido suave. detergente. Agite suavemente. No enjuague la cámara ya que dejará una fina película de detergente mejora el rendimiento de la cámara.

Si usa lavavajillas, coloque las piezas en la rejilla superior del lavavajillas. Asegurar EasyChamber está colocado de forma segura boca arriba. Haga funcionar el lavavajillas a una Ciclo normal o ligero y evitar el secado con calor.

3. Sacuda el exceso de agua y déjelo secar al aire en posición vertical. No secar frotando.

4. Vuelva a colocar la pieza trasera firmemente cuando todos los componentes estén completamente secos y listo para usar. Centre la característica de alineación en la pieza trasera con válvula de exhalación en la cámara.

CAUTIONS

- Se recomienda sustituir el espaciador EasyChamber por uno nuevo después de un año de uso.
- Úselo de acuerdo con las instrucciones del médico o del profesional de la salud autorizado. Si los síntomas del paciente empeoran, busque atención médica.
- Mantener fuera de la vista y del alcance de los niños. Guárdelo en un área limpia y seca cuando no esté en uso.
- Para usar únicamente con inhalador de dosis medida. No lo use con inhaladores o nebulizadores de polvo seco.
- No seguir las instrucciones puede afectar la administración del medicamento o causar problemas de inhalación.
- Este espaciador es para uso de un solo paciente. No comparta este dispositivo espaciador.
- No se recomienda lavar platos con platos demasiado sucios. Si limpia en lavavajillas, utilice un abrillantador.
- EasyChamber puede sufrir daños permanentes si se hierve, se esteriliza o se limpia en un lavavajillas a una temperatura de 70 °C o superior.



Dispositivo medico



Un solo paciente-múltiples usar



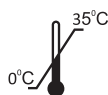
Precaución



Mantener alejado de la luz solar



Consultar instrucciones de uso.



Temperatura de almacenamiento



No lo use si el paquete está dañado



No estéril



Conformidad del Reino Unido evaluada



No fabricado con látex de caucho natural



Marcado CE



Reciclable



Fabricante



Fecha de fabricación



Número de lote



Usar por fecha

Usar dentro de los 12 meses.



Representantes Autorizados en la Comunidad Europea