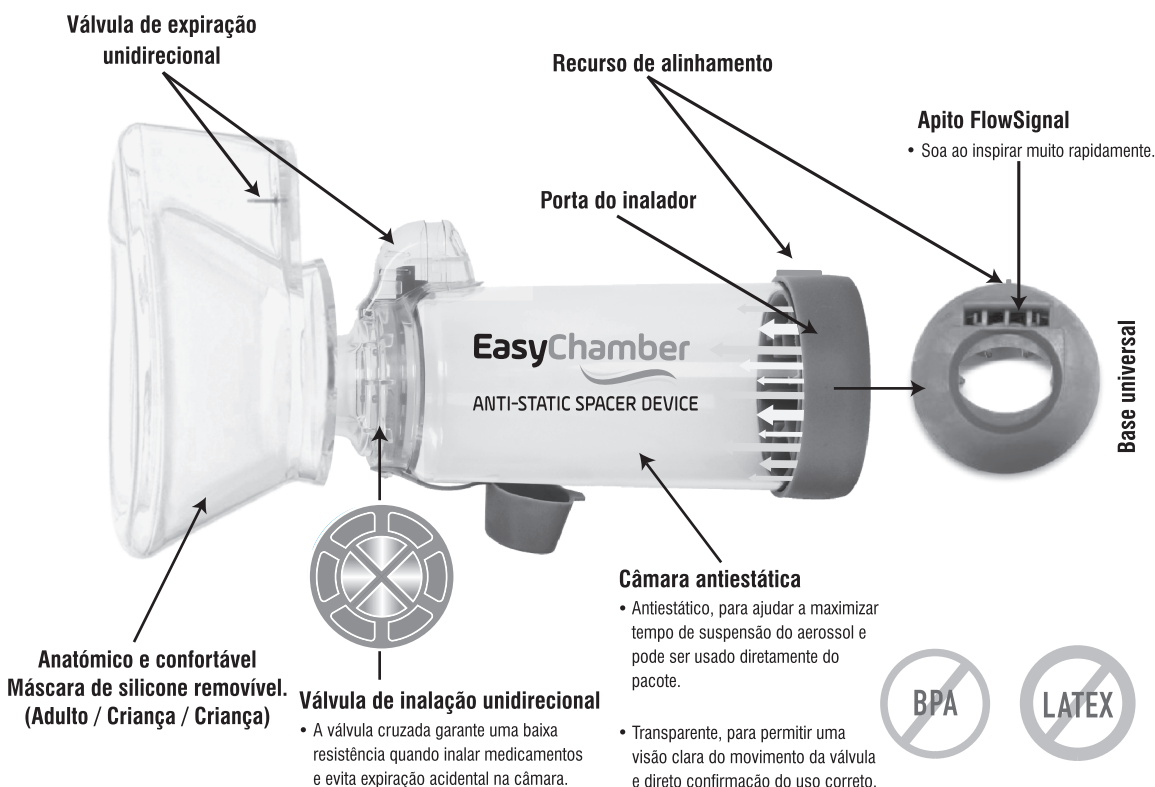


EasyChamber[®]

SPACER DEVICE

- **Bocal**
(Utilizar a partir dos 5 anos ou mais)*
- **Com máscara de adulto**
(Utilizar a partir dos 6 anos ou mais)*
- **Com máscara infantil**
(Utilizar dos 2 aos 6 anos)*
- **Com máscara infantil**
(Utilizar dos 0 aos 24 meses)*

*Todas as idades são aproximadas



TriOn Pharma Ltd-UK

26-30 London Road,
Cowplain PO8 8DL, United Kingdom
info@trionpharma.co.uk



EC REP

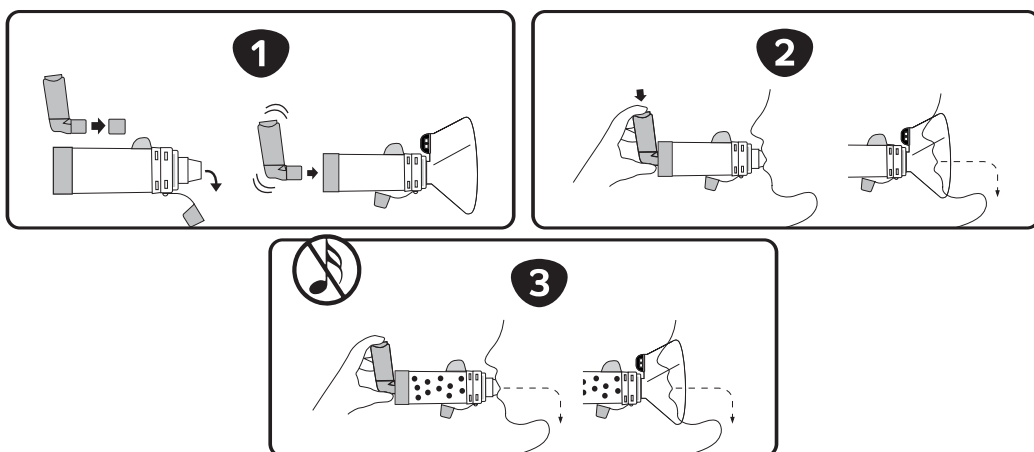
MED DEVICES LIFESCIENCES B.V.
Keizersgracht 482, 1017 EG Amsterdam,
The Netherlands Email: info@meddevices.net,
Phone: +31-202254558

Instruções de utilização

(Apenas para utilização em um único paciente)

Utilização prevista: O EasyChamber Spacer deve ser utilizado juntamente com um inalador pressurizado de dose medida (pMDI) para fornecer medicação em aerossol do inalador aos pulmões, conforme recomendado pelo seu profissional de saúde. Se tiver alguma dúvida sobre o desempenho ou utilização deste produto, contacte o seu profissional de saúde.

Antes de cada utilização: O EasyChamber Spacer pode ser utilizado diretamente fora da embalagem. Certifique-se de que estas instruções e as instruções fornecidas com o inalador foram lidas e mantidas sempre disponíveis. Examine cuidadosamente a câmara e substitua-a imediatamente se estiver danificada ou em falta de peças.



Utilizando o espaçador Easychamber

1.º Retire as tampas do inalador e do espaçador EasyChamber; Agite o inalador imediatamente antes da utilização de acordo com as instruções fornecidas com o mesmo. Depois insira o inalador na parte traseira do espaçador, conforme indicado.

Sente-se ou fique de pé e incline ligeiramente o queixo para cima, pois isso ajuda o medicamento para chegar aos pulmões.

2. Se utilizar apenas o bocal: coloque e feche os lábios à volta do bocal do espaçador para garantir uma vedação eficaz, garantindo que a sua língua permanece plana e não obstrui a abertura do bocal. Siga a ou b, a que il o com que se sentir mais confortável:

a) Técnica de respiração única e retenção: expirar e pressionar o inalador uma vez no início de uma inspiração lenta. Inspire lenta e profundamente através do bocal da câmara até que seja realizada uma respiração completa. Tomar o bocal do espaçador fora da boca e com os lábios fechado, sustenha a respiração até 10 segundos ou enquanto estiver confortavelmente pode. Em seguida, expire suavemente para longe do espaçador. OU

b) Técnica de respiração das marés: Expire e pressione o inalador uma vez na início de uma inspiração lenta. Inspire e expire pela câmara d u r a n t e 2 – 3 respirações, mantendo os lábios selados em redor do bocal da câmara.

Se utilizar o EasyChamber com máscara: Se for utilizada uma máscara, monte a máscara empurrando a máscara facial firmemente para o espaçador e coloque a máscara sobre a boca e o nariz, garantindo que não existem lacunas.

Pressione o inalador uma vez no início de uma inspiração lenta. Segure a máscara no lugar e inspire e expire lenta e profundamente através da máscara durante 5-6 respirações.

Administre uma (1) inalação de cada vez. Se lhe tiver sido prescrito mais do que uma inalação, mantendo o espaçador afastado da boca, aguarde pelo menos 30 a 60 segundos antes de dar a próxima passa. O inalador deve ser agitado entre cada inalação e depois siga os passos 2.

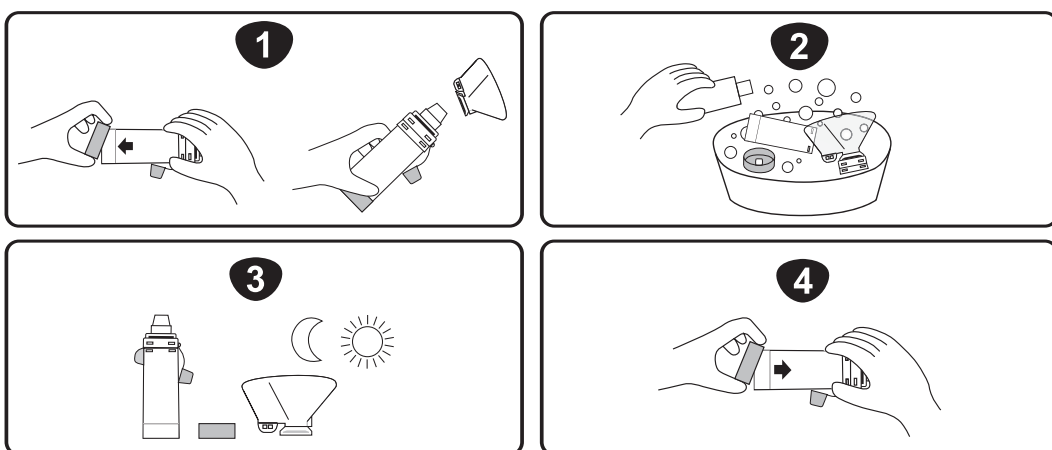
Retire o inalador e volte a colocar as tampas do EasyChamber e do inalador. Bocheche com água, gargareje e cuspa.

Notas:

- Diminua a velocidade se ouvir um apito que indique que está a inspirar demasiado depressa. Visite www.easychamber.co.uk para vídeos de instruções.
- Nota sobre a eliminação: O espaçador EasyChamber e os acessórios podem ser eliminados como lixo doméstico normal, a menos que tal seja proibido pelas normas locais sobre a eliminação de resíduos.

Instruções de limpeza

Limpe o espaçador pelo menos uma vez por semana seguindo os passos (Não limpe com água a ferver ou quente, pois danificará o seu espaçador)



1.º Retire a parte traseira e desmonte as restantes peças (ex. Máscara) do espaçador.

2.º Mergulhe todas as peças durante 15 minutos em água morna limpa com líquido neutro detergente. Agite suavemente. Não enxaguar a câmara, pois deixa uma fina película de detergente melhora o desempenho da câmara.

Se utilizar uma máquina de lavar loiça, coloque as peças na prateleira superior da máquina de lavar loiça. Garantir O EasyChamber está colocado em segurança voltado para cima. Ligue a máquina de lavar loiça num ciclo normal ou ligeiro e evite o aquecimento seco.

3.º Sacuda o excesso de água e deixe secar ao ar na posição vertical. Não esfregue para secar.

4.º Volte a colocar a peça traseira firmemente quando todos os componentes estiverem completamente secos e pronto a usar. Centralize a funcionalidade de enchimento na parte traseira com válvula de exalação na câmara.

CUIDADAS

- Recomenda-se que o espaçador EasyChamber seja substituído por um novo após um ano de uso.
- Use de acordo com as instruções do médico ou profissional de saúde licenciado. Se os sintomas do paciente piorarem, procure atendimento médico.
- Manter fora da vista e do alcance das crianças. Armazene em local limpo e seco quando não estiver em uso.
- Para ser usado apenas com inalador dosimetrado. Não use com inaladores ou nebulizadores de pó seco.
- O não cumprimento das instruções pode afetar a administração do medicamento ou causar problemas de inalação.
- Este espaçador destina-se apenas a utilização num único paciente. Não compartilhe este dispositivo espaçador.
- Não é recomendado lavar louça com louça excessivamente suja. Se limpar na máquina de lavar louça, use abrillantador. O
- O EasyChamber pode ficar permanentemente danificado se for fervido, esterilizado ou lavado na máquina de lavar louça a uma temperatura de 70°C ou superior.



Dispositivo médico



Único doente-múltiplo uso



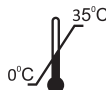
Cuidado



Manter longe da luz solar



Consulte as instruções de utilização



Temperatura de armazenamento



Não utilize se o pacote estiver danificado



Não estéril



Conformidade avaliada no Reino Unido



Não fabricado com Látex de borracha natural



Marcação CE



Reciclável



Fabricante



Data de Fabrico



Usar por data



Número de lote



Para um desempenho ideal substitua após 12 meses.



Representantes Autorizados na Comunidade Europeia