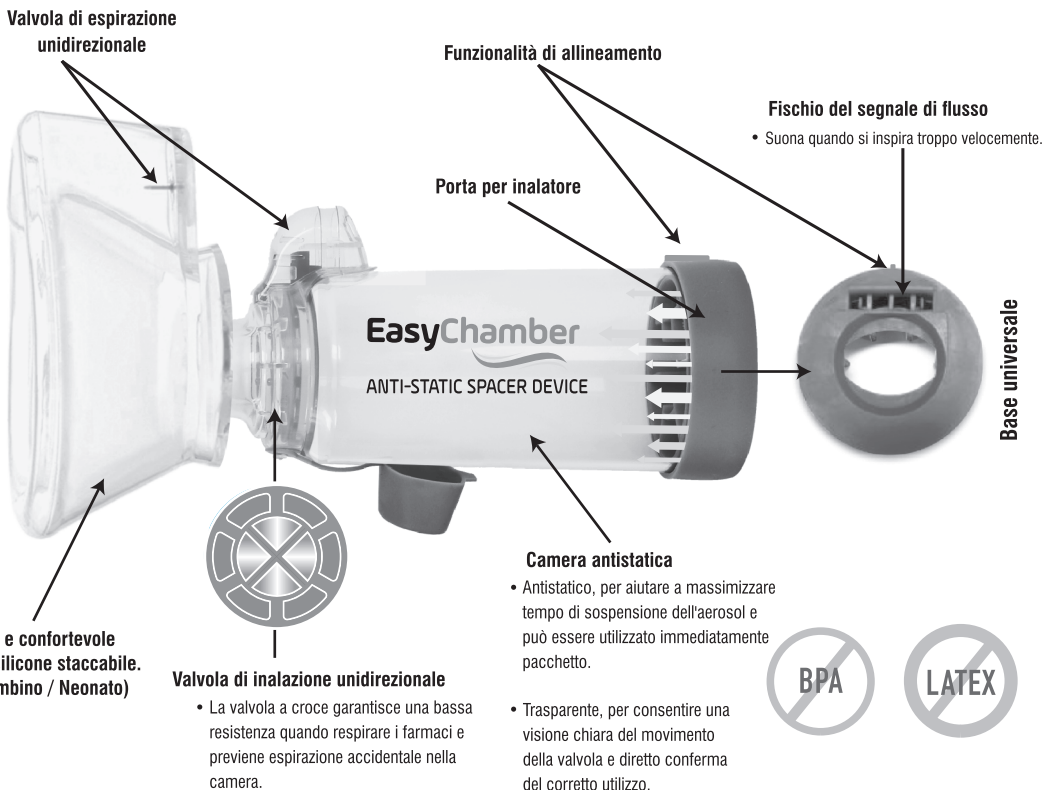


EasyChamber®

SPACER DEVICE

- **Boccaglio**
(Utilizzare da 5+ anni)*
- **Con La Maschera Del Bambino**
(Utilizzare da 2-6 anni)*
- **Con maschera per adulti**
(Utilizzare da 6+ anni)*
- **Con maschera infantile**
(Utilizzare da 0-24 mesi)*

*Tutte le età sono approssimative



TriOn Pharma Ltd-UK
26-30 London Road,
Cowplain PO8 8DL, United Kingdom
info@trionpharma.co.uk



EC REP

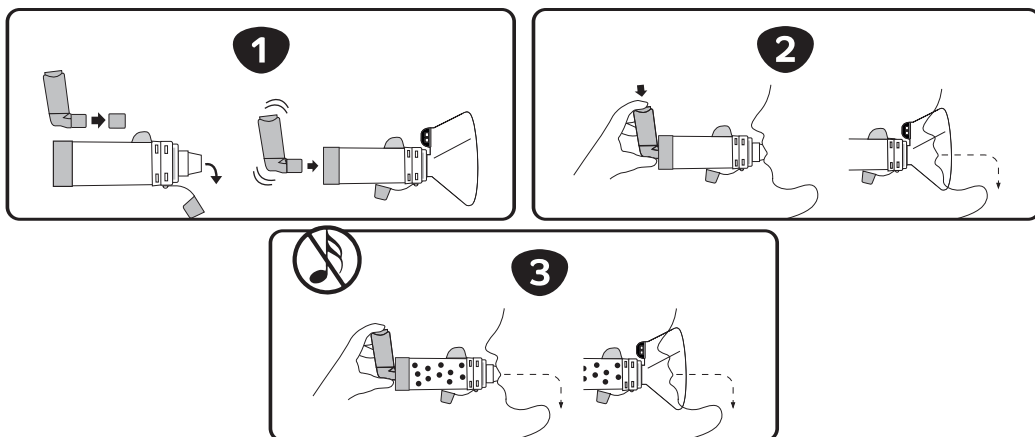
MED DEVICES LIFESCIENCES B.V.
Keizersgracht 482, 1017 EG Amsterdam,
The Netherlands Email: info@meddevices.net,
Phone: +31-202254558

struzioni per l'uso

(Solo per uso monopaziente)

Uso previsto: EasyChamber Spacer è destinato all'uso insieme a un inalatore predosato pressurizzato (pMDI) per somministrare farmaci aerosol dall'inalatore ai polmoni come consigliato dal medico. In caso di domande sulle prestazioni o sull'utilizzo di questo prodotto, contattare il proprio medico.

Prima di ogni utilizzo: il distanziatore EasyChamber può essere utilizzato direttamente fuori dalla confezione. Assicurarsi che queste istruzioni e le istruzioni fornite con l'inalatore siano state lette e che siano sempre disponibili. Esaminare attentamente la camera e sostituirla immediatamente se è danneggiata o presenta parti mancanti.



Utilizzo del distanziatore Easychamber

1. Rimuovere i tappi dall'inalatore e dal distanziatore EasyChamber; Agitare l'inalatore immediatamente prima dell'uso secondo le istruzioni allegate allo stesso. Poi inserire l'inalatore nella parte posteriore del distanziatore come mostrato. Siediti o alzati con la schiena dritta e inclina leggermente il mento verso l'alto per aiutare il corpo medicina per raggiungere i polmoni.

2. Se si utilizza solo il boccaglio: posizionare e chiudere le labbra attorno al boccaglio del distanziatore per garantire una tenuta efficace, assicurando che la lingua rimanga piatta e non ostruisce l'apertura del boccaglio. Segui a o b, quello che ti fa sentire più a tuo agio:

a) Tecnica del respiro singolo e trattenimento: espirare, quindi premere una volta l'inalatore all'inizio di una lenta inspirazione. Inspira lentamente e profondamente attraverso il boccaglio della camera fino a quando non viene respirato completamente. Prendere il boccaglio del distanziatore fuori dalla bocca e con le labbra chiuso, trattieni il respiro per un massimo di 10 secondi o per tutto il tempo che desideri comodamente può. Quindi espira delicatamente lontano dallo spaziatore. O

b) Tecnica di respirazione delle maree: espirare e premere l'inalatore una volta alla volta inizio di una lenta inspirazione. Inspira ed espira attraverso la camera per 2-3 respiri mantenendo le labbra sigillate attorno al boccaglio della camera.

Se si utilizza EasyChamber con maschera: Se si utilizza la maschera, assemblare la maschera spingendo saldamente la maschera facciale sul distanziatore e posizionando la maschera sopra la bocca e il naso.

assicurandosi che non vi siano spazi vuoti. Premere l'inalatore u n a v o l t a all'inizio di un'inspirazione lenta. Tieni la maschera in posizione e i n s p i r a e d espira lentamente e profondamente attraverso la maschera per 5-6 respiri.

Somministrare un (1) puff alla volta. Se ti è stato prescritto di più più di u n a boccata, tenendo il distanziatore lontano dalla bocca, attendere almeno 30 a 60 secondi prima di fare il tiro successivo. L'inalatore deve essere agitato tra o g n i puff e poi seguire i passaggi 2.

Rimuovere l'inalatore e sostituire i cappucci su EasyChamber e Inalatore. Sciacquare la bocca con acqua, fare dei gargarismi e sputare.

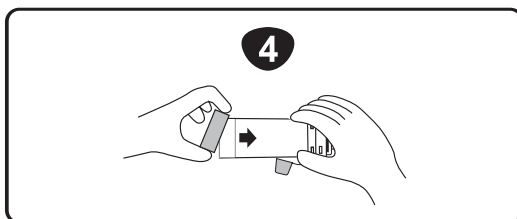
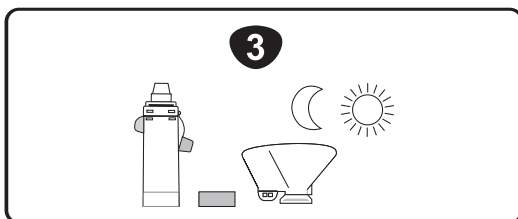
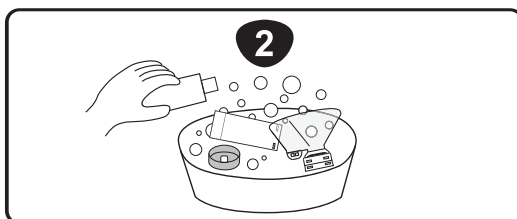
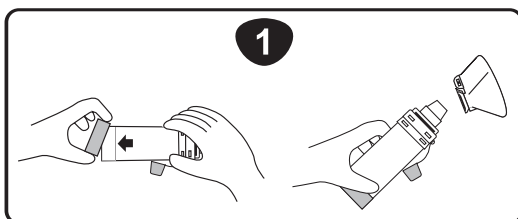
Notes:

- SLOW DOWN if you hear the whistle sound which indicates you are inhaling too quickly. Visit www.easychamber.co.uk for instruction videos.
- Disposal Note: The EasyChamber Spacer and accessories can be disposed of as normal household waste unless this is prohibited by local regulations on waste disposal.

Istruzioni per la pulizia

Clean the spacer at least once a week by following steps

(Do not clean with boiling or hot water as this will damage your spacer)



1. Rimuovere la parte posteriore e smontare le altre parti (es. Maschera). il distanziatore.

2. Immergere tutte le parti per 15 minuti in acqua pulita tiepida con un liquido delicato detergente. Agitare delicatamente. Non risciacquare la camera perché lascia molto sporco un sottile film di detergente migliora le prestazioni della camera.

Se si utilizza la lavastoviglie, posizionare le parti nel cestello superiore della lavastoviglie. Garantire EasyChamber è posizionato saldamente a faccia in su. Esegui la lavastoviglie su a ciclo normale o leggero ed evitare il riscaldamento a secco.

3. Eliminare l'acqua in eccesso e lasciare asciugare all'aria in posizione verticale. Non farlo strofinare a secco.

4. Riposizionare saldamente la parte posteriore quando tutti i componenti sono completamente asciutti e pronto per l'uso. Centrare la funzione di allineamento sul dietro con valvola di espirazione sulla camera.

ATTENZIONE

- Si consiglia di sostituire il distanziatore EasyChamber con uno nuovo dopo un anno di utilizzo.
- Si prega di utilizzare secondo le istruzioni del medico o dell'operatore sanitario autorizzato. Se i sintomi del paziente peggiorano, consultare un medico.
- Tenere fuori dalla vista e dalla portata dei bambini. Conservare in un'area pulita e asciutta quando non in uso.
- Da utilizzare solo con l'inalatore predosato. Non utilizzare con inalatori o nebulizzatori a polvere secca.
- La mancata osservanza delle istruzioni può influire sulla somministrazione del farmaco o causare problemi di inalazione.
- Questo distanziatore è esclusivamente monouso. Non condividere questo dispositivo distanziatore.
- Si sconsiglia il lavaggio con stoviglie troppo sporche. Se si pulisce in lavastoviglie utilizzare un brillantante.
- EasyChamber può danneggiarsi in modo permanente se bollito, sterilizzato o pulito in lavastoviglie a una temperatura pari o superiore a 70°C.



Dispositivo medico



Singolo paziente-multiplo utilizzo



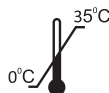
Attenzione



Tenere lontano dalla luce solare



Consultare le istruzioni per l'uso



Temperatura di conservazione



Do not use if package is damaged



Non sterile



Conformità britannica valutata



Non prodotto con Lattice di gomma naturale



Marcatura CE



Riciclabile



Produttrice



Data di produzione



Data di scadenza



Numero di lotto



Utilizzare entro 12 mesi.



Rappresentanti autorizzati nella Comunità Europea