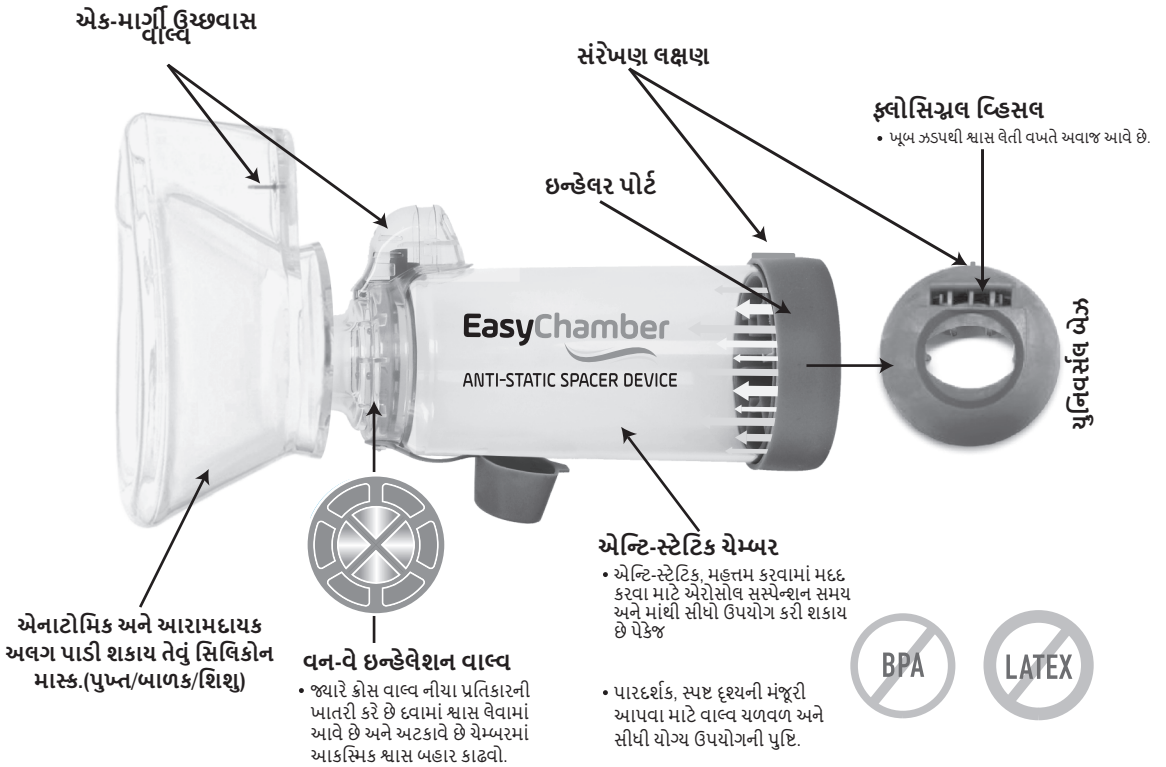


EasyChamber®

SPACER DEVICE

- માઉથપીસ
(5+ વર્ષથી ઉપયોગ કરો)*
- પુખ્ત માસ્ક સાથે
(6+ વર્ષથી ઉપયોગ કરો)*
- ચાઇલ્ડ માસ્ક સાથે
(2-6 વર્ષથી ઉપયોગ કરો)*
- શિશુ માસ્ક સાથે
(0-18 મહિનાથી ઉપયોગ કરો)*

* All ages are approximate



TriOn Pharma Ltd-UK

26-30 London Road,
Cowplain PO8 8DL, United Kingdom
info@trionpharma.co.uk



EC REP

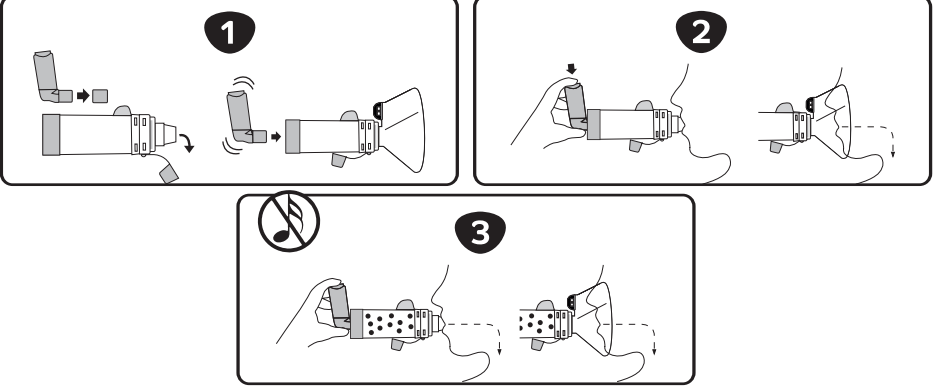
MED DEVICES LIFESCIENCES B.V.
Keizersgracht 482, 1017 EG Amsterdam,
The Netherlands Email: info@meddevices.net,
Phone: +31-202254558

ઉપયોગ માટે સૂચનાઓ:

(ફક્ત એક દર્દીનો ઉપયોગ)

હેતુપૂર્વકનો ઉપયોગ: તમારા હેલ્થકેર પ્રોફેશનલની સલાહ મુજબ તમારા ફેફસાંમાં એરોસોલ દવા ઇન્હેલરથી પહોંચાડવા માટે પ્રેશરાઇઝ્ડ મીટર-ડોઝ ઇન્હેલર (pMDI) સાથે ઇઝીચેમ્બર સ્પેસરનો ઉપયોગ કરવાનો છે. જો તમને આ ઉત્પાદનના પ્રદર્શન અથવા ઉપયોગ વિશે કોઈ પ્રશ્નો હોય, તો ફૂપા કરીને તમારા હેલ્થકેર પ્રોફેશનલનો સંપર્ક કરો.

દરેક ઉપયોગ પહેલા: ઇઝીચેમ્બર સ્પેસરનો સીધો ઉપયોગ પેકેજની બહાર થઈ શકે છે. ખાતરી કરો કે આ સૂચનાઓ અને ઇન્હેલર સાથે પૂરી પાડવામાં આવેલ સૂચનાઓ વાંચવામાં આવી છે અને તે હંમેશા ઉપલબ્ધ રાખવામાં આવે છે. ચેમ્બરની કાળજીપૂર્વક તપાસ કરો અને



1. ઇન્હેલર અને ઇઝીચેમ્બર સ્પેસરમાંથી કેપ્સ દૂર કરો; ઇન્હેલરને તેની સાથે આપવામાં આવેલી સૂચનાઓ અનુસાર ઉપયોગ કરતા પહેલા તરત જ હલાવો. પછી બતાવ્યા પ્રમાણે સ્પેસરની પાછળ ઇન્હેલર દાખલ કરો.

સીધા બેસો અથવા ઊભા રહો અને તમારી રામરામને સહેજ ઉપર નમાવો કારણ કે આ દવા તમારા ફેફસાં સુધી પહોંચવામાં મદદ કરે છે.

2. જો ફક્ત માઉથપીસનો ઉપયોગ કરો છો: અસરકારક સીલની ખાતરી કરવા માટે તમારા હોઠને સ્પેસરના માઉથપીસની આસપાસ રાખો અને બંધ કરો, ખાતરી કરો કે તમારી જીભ સપાટ રહે અને માઉથપીસ ખોલવામાં અવરોધ ન આવે. a અથવા bને અનુસરો, જે તમને વધુ આરામદાયક લાગે છે:

a) સિંગલ બ્રેથ એન્ડ હોલ્ડ ટેકનીક: શ્વાસ બહાર કાઢો અને ધીમા શ્વાસની શરૂઆતમાં એકવાર ઇન્હેલર દબાવો. સંપૂર્ણ શ્વાસ લેવામાં ન આવે ત્યાં સુધી ચેમ્બરના માઉથપીસ દ્વારા ધીમે ધીમે અને ઊંડો શ્વાસ લો. તમારા મોંમાંથી સ્પેસરનું માઉથપીસ લો અને તમારા હોઠ બંધ રાખીને, તમારા શ્વાસને 10 સેકન્ડ સુધી અથવા તમે આરામથી કરી શકો ત્યાં સુધી તમારા શ્વાસને પકડી રાખો. પછી સ્પેસરથી હળવા હાથે શ્વાસ બહાર કાઢો. અથવા

b) ભરતી શ્વાસ લેવાની તકનીક: ધીમા શ્વાસની શરૂઆતમાં એકવાર શ્વાસ બહાર કાઢો અને ઇન્હેલરને દબાવો. ચેમ્બરના માઉથપીસની આસપાસ હોઠને સીલ કરીને 2-3 શ્વાસો સુધી ચેમ્બરમાં અંદર અને બહાર શ્વાસ લો.

જો માસ્ક સાથે ઇઝીચેમ્બર વાપરી રહ્યા હો: જો માસ્કનો ઉપયોગ કરવામાં આવ્યો હોય, તો ફેસ માસ્કને સ્પેસર પર મજબૂત રીતે દબાવીને માસ્કને એસેમ્બલ કરો અને માસ્કને મોં અને નાક પર મૂકો, ખાતરી કરો કે ત્યાં કોઈ અંતર નથી. ધીમા ઇન્હેલેશનની શરૂઆતમાં એકવાર ઇન્હેલરને દબાવો. માસ્કને સ્થાને પકડી રાખો અને 5-6 શ્વાસ સુધી માસ્ક દ્વારા ધીમે ધીમે અને ઊંડે સુધી શ્વાસ અંદર અને બહાર કાઢો.

એક સમયે એક (1) પફનું સંચાલન કરો. જો તમને એક કરતાં વધુ પફ સૂચવવામાં આવ્યા હોય, તો સ્પેસરને તમારા મોંથી દૂર રાખીને, આગામી પફ લેતા પહેલા ઓછામાં ઓછી 30 થી 60 સેકન્ડ રાહ જુઓ. દરેક પફ વચ્ચે ઇન્હેલરને હલાવો અને પછી પગલાં 2 ને અનુસરો.

ઇન્હેલરને દૂર કરો અને EasyChamber અને Inhaler પરની કેપ્સ બદલો. મોંને પાણીથી ધોઈ લો, ગાર્ગલ કરો અને થૂંકો.

નોંધો:

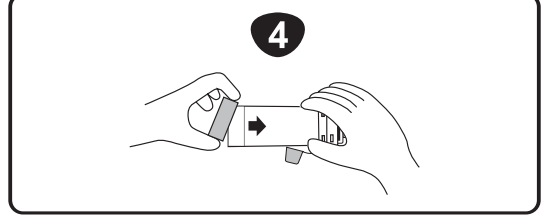
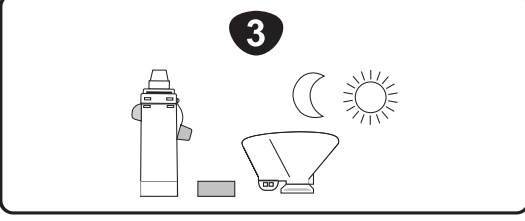
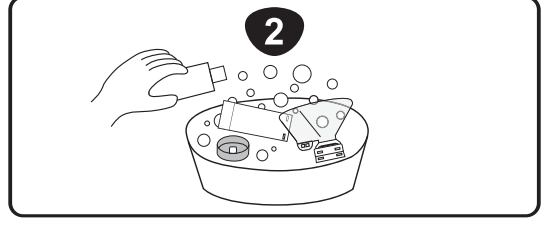
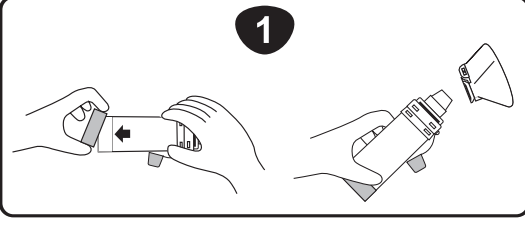
• જો તમે વ્હિસલનો અવાજ સાંભળો છો જે સૂચવે છે કે તમે ખૂબ ઝડપથી શ્વાસ લઈ રહ્યા છો તો ધીમો કરો .

• **નિકાલની નોંધ:** ઇઝીચેમ્બર સ્પેસર અને એસેસરીઝનો સામાન્ય ઘરગથ્થુ કચરા તરીકે નિકાલ કરી શકાય છે સિવાય કે કચરાના નિકાલ અંગેના સ્થાનિક નિયમો દ્વારા આ પ્રતિબંધિત હોય.

સફાઈ સૂચનાઓ:

(ફક્ત એક દર્દીનો ઉપયોગ)

અઠવાડિયામાં ઓછામાં ઓછા એક વખત પગલાંઓ અનુસરીને સ્પેસર સાફ કરો
(ઉકળતા અથવા ગરમ પાણીથી સાફ કરશો નહીં કારણ કે આ તમારા સ્પેસરને નુકસાન
પહોંચાડશે. નળની નીચે સીધું ઘોશો/કોગશો નહીં)



1. પાછળનો ભાગ દૂર કરો અને સ્પેસરના અન્ય ભાગો (દા.ત. માસ્ક) ને અલગ કરો.

2. બધા ભાગોને હળવા પ્રવાહી ડીટરજન્ટથી ઢૂંકાળા સ્વચ્છ પાણીમાં 15 મિનિટ માટે પલાળી રાખો. હળવેથી હલાવો. ચેમ્બરને કોગળા કરશો નહીં કારણ કે ડીટરજન્ટની ખૂબ જ પાતળી ફિલ્મ છોડવાથી ચેમ્બરની કામગીરીમાં વધારો થાય છે.

જો ડીશવોશર વાપરી રહ્યા હો, તો ડીશવોશરના ઉપરના રેકમાં ભાગો મૂકો. સુનિશ્ચિત કરો કે EasyCamber સુરક્ષિત રીતે મોઢા ઉપર મૂકવામાં આવ્યું છે. ડીશવોશરને સામાન્ય અથવા હળવા ચક્ર પર ચલાવો અને ગરમ સૂકા ટાળો.

3. વધારાનું પાણી હલાવો અને ઊભી સ્થિતિમાં હવાને સૂકવવા દો. શુષ્ક ઘસવું નહીં.

4. જ્યારે બધા ઘટકો સંપૂર્ણપણે સુકાઈ જાય અને ઉપયોગ માટે તૈયાર હોય ત્યારે પાછલા ટુકડાને નિશ્ચિતપણે બદલો. ચેમ્બર પર ઉચ્છવાસ વાલ્વ સાથે પાછળના ભાગ પર સંરેખણ લક્ષણને કેન્દ્રમાં રાખો.

નોંધો:



સાવચેતીનાં પગલાં:

- એવી ભલામણ કરવામાં આવે છે કે ઇઝીચેમ્બર સ્પેસર હોવું જોઈએ એક વર્ષનો ઉપયોગ કર્યા પછી તેને નવી સાથે બદલવામાં આવ્યો.
- કૃપા કરીને કોઈ ચિકિત્સક અથવા લાઇસન્સ પ્રાપ્ત આરોગ્ય સંભાળની સલાહ લો વ્યાવસાયિક સૂચનાઓ અનુસાર ઉપયોગ કરો. જો દર્દીના લક્ષણો જો સ્થિતિ વધુ ખરાબ થાય છે, તો કૃપા કરીને તબીબી ધ્યાન લો.
- બાળકોની નજર અને પહોંચથી દૂર રહો. સ્વચ્છ, સૂકી જગ્યાએ જ્યારે ઉપયોગમાં ન હોય ત્યારે સ્ટોર વિસ્તાર.
- માત્ર મીટર કરેલ ડોઝ ઇન્હેલર સાથે ઉપયોગ કરવો જોઈએ. ડી રાઈ પાવડર ઇન્હેલર અથવા નેબ્યુલાઇઝર સાથે ઉપયોગ કરશો નહીં.
- સૂચનાઓનું પાલન કરવામાં નિષ્ફળતા દવાના વિતરણને અસર કરે છે અથવા શ્વાસ લેવામાં તકલીફ થાય છે.
- આ સ્પેસર માત્ર એક દર્દીના ઉપયોગ માટે છે. આ સ્પેસર ઉપકરણો શેર કરશો નહીં.
- ભારે ગંદા વાનગીઓ સાથે વાનગીઓ ધોવાની ભલામણ કરવામાં આવતી નથી. ડીશવોશરમાં સફાઈ કરતી વખતે કોગળા સહાયનો ઉપયોગ કરો.
- EasyCamber ઉકળતા, જંતુરહિત અથવા રસોઈ કરતી વખતે કાયમી 70° C અથવા તેથી વધુ તાપમાને ડીશવોશરમાં નુકસાન થઈ શકે છે તાપમાન પર સાફ.



તબીબી સાધનો



એક દર્દી - બહુવિધ ઉપયોગ



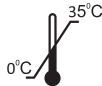
સાવધાન



સૂર્યપ્રકાશથી દૂર રહો



ઉપયોગ માટે સૂચનાઓ જુઓ



સંગ્રહ તાપમાન



જો કોઈ પેકેજ હોય, તો તેનો ઉપયોગ કરશો નહીં. નુકસાન



બિન-જંતુરહિત



યુકે અનુરૂપતા મૂલ્યાંકન



સાથે ઉત્પાદિત નથી કુદરતી રબ્બર લેટેક્સ



સીઇ માર્કિંગ



રિસાયકલ કરી શકાય તેવું



ઉત્પાદક



ઉત્પાદન તારીખ



લોટ-નંબર



તારીખ દ્વારા ઉપયોગ કરો



12 મહિનાની અંદર ઉપયોગ કરો.



યુરોપિયન સમુદાયમાં અધિકૃત પ્રતિનિધિઓ