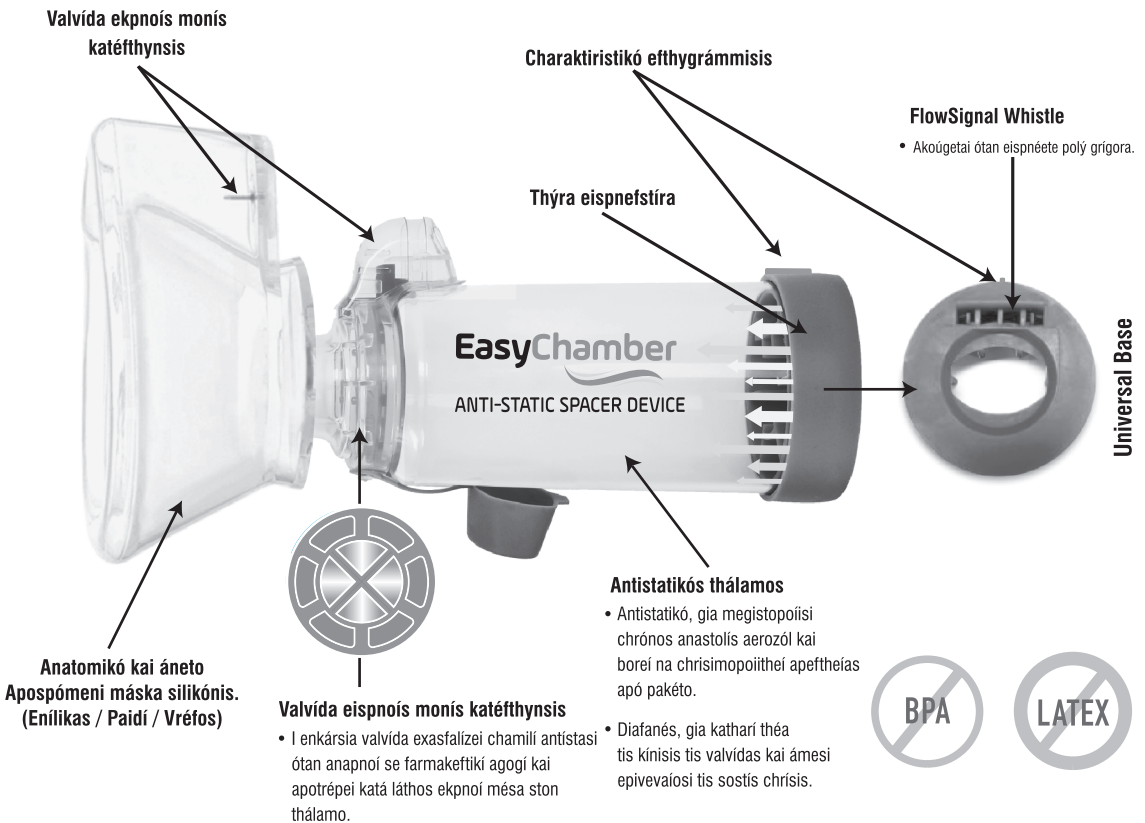


EasyChamber[®]

SPACER DEVICE

- **Stómio**
(Chrísi apó 5+ etón)*
- **Me máska enilíkon**
(Chrísi apó 6+ etón)*
- **Me Paidikí Máska**
(Chrísi apó 2-6 etón)*
- **Me vrefikí máska**
(Chrísi apó 0-18 minón)*

*Όλες οι ηλικίες είναι κατά προσέγγιση



TriOn Pharma Ltd-UK

26-30 London Road,
Cowplain PO8 8DL, United Kingdom
info@trionpharma.co.uk



EC REP

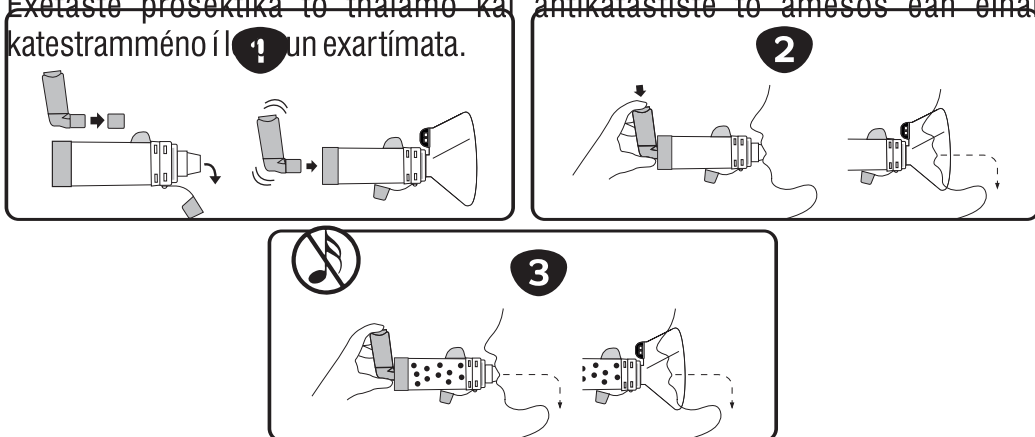
MED DEVICES LIFESCIENCES B.V.
Keizersgracht 482, 1017 EG Amsterdam,
The Netherlands Email: info@meddevices.net,
Phone: +31-202254558

Οδигίες Chrίsis

(Chrίsi mόno gia énan astheni)

Provlepόmeni chrίsi: To EasyChamber Spacer proorízetai na chrisimopoiitheí mazi me mia syskeví eisпноίς metriménis dósis ypό píesi (pMDI) gia ti metaforá farmákou aerozól apό ti syskeví eisпноίς stous pnévmonés sas, ópos sas échei symvoulései o epangelmatías ygeías. Eán échete opoiesdípote erotíseis schetiká me tin apódosi í ti chrίsi aftού tou proióntos, epikoinonίste me ton epangelmatía ygeías sas.

Prin apό káthe chrίsi: To EasyChamber Spacer boreί na chrisimopoiitheí apefttheías ektós syskevasías. Vevaiotheíte óti aftés oi odigίες kai oi odigίες pou paréchontai me ti syskeví eisпноίς échoun diavasteí kai diatiróuntai pánta diathésimes. Exetáste prosektiká to thálamο kai antikatastίste to amésos eán éinai katestramméno í lúnexartímata.



Chrisimopoióntas to Easychamber Spacer

1. Afairéste ta kapákia apό ti syskeví eisпноίς kai to EasyChamber Spacer. Anakinίste ti syskeví eisпноίς amésos prin ti chrίsi sýmφona me tis odigίες pou paréchontai mazi tou. Tóte eiságete ti syskeví eisпноίς sto píso méros tou apostáti ópos fainetai.

Kathίste í sikotheíte órthia kai geírete elaφρά to pigoúni sas pros ta páno kathós aftό voitháei fármako gia na ftásei stous pnévmonés sas.

2. Eán chrisimopoiéite mόno epistómio: Topothesίste kai kleίste ta cheίli sas gýro apό to epistómio tou apostáti gia na exasfalίsete apotelesmatikί sφrágisi, diasfalízontas óti i glόssa sas paraménei epípedi kaiden empodízei to ánoigma tou epistómiou. Akolouthίste to a í to v, óποιο níothete pio áneta:

a) Technikί monίς anapnoίς kai krátisis: Ekpnéfste kai sti synécheia piéste ti syskeví eisпноίς mía forá stin archί mias argίς eisпноίς. Eispnéfste argá kai vathιά mésa apό to epistómio tou thalámou méchri na liftheí mia plίris anapnoί. Páirno t o epistómio tou apostáti éxo apό to stόma sas kai me ta cheίli sas kleistό, kratίste tin anapnoί sas gia éos kai 10 defterólepta í gia óso eseίς á n e t a b o r e í . S t i synécheia ekpnéfste apalá makriá apό to diachoristikό. Í

v) Palirroikί technikί anapnoίς: Ekpnéfste kai piéste ti syskeví eisпноίς mía forá énarxi mias argίς eisпноίς. Eispnéfste kai ekpnéfste mésa apό ton thálamο gia 2-3 anapnoés diatiróntas ta cheίli sfragisména gýro apό to epistómio tou thalámou.

Eán chrisimopoiéite EasyChamber With Mask: Eán chrisimopoiéite máska, synarmologίste ti máska piézontas statherá ti máska prosόpou páno sto diachoristikό kai topothesίste ti máska páno apό to stόma kai ti mýti, diasfalízontas óti den ypárchoun kená. Piéste ti syskeví eisпноίς mía forá stin archί mias argίς eisпноίς. Kratίste ti máska sti thési tou kai eispnéfste kai ekpnéfste argá kai vathιά

mésa apó ti máska gia 5-6 anapnoés.

Chorigíste mía (1) roufixiá ti forá. Eán sas échoun syntagografitheí perissótera apó mía roufixiá, kratóntas to diachoristikó makriá apó to stóma sas, periménete touláchiston 30 éos 60 defterólepta prin párete tin epómeni roufixiá. I syskeví eispnoís prépei na anakineítai anámesa se káthe roufixiá kai metá akolouthíste ta vímata 2.

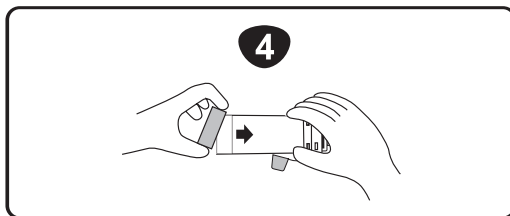
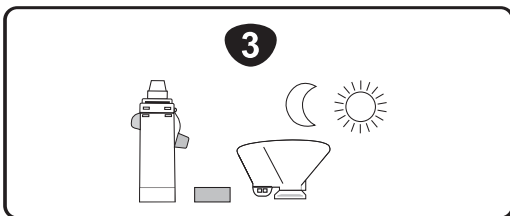
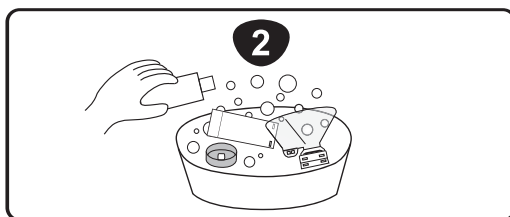
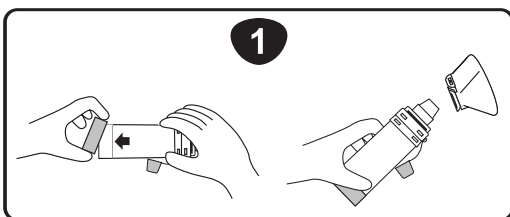
Afairéste ti syskeví eispnoís kai epanatopothétiste ta kapákia sto EasyChamber kai sto Inhaler. Xeplýnete to stóma me neró, kánte gargáres kai ftýste to.

Simeióseis:

- EPIDRASTE TACHYTITA eán akóúsete ton ícho tou sfyríchtu pou ypodilónei óti eispnéete polý grígora. Episkefteíte to www.easychamber.co.uk gia vínteo me odigíes.
- Simeíosi apórripsis: To EasyChamber Spacer kai ta axesouár boroún na aporrifthoún os kanoniká oikiaká aporrímmata, ektós eán aftó apagorévetai apó tous topikoús kanonismoús gia tin apórripsi aporrímmáton.

Odigíes katharismou

Katharízete ton apostáti touláchiston mía forá tin evdomáda akolouthóntas ta vímata (Min katharízete me vrastó í zestó neró giatí aftó tha katastrépei ton apostáti)



1. Afairéste to píso kómmáti kai aposynarmologíste ta álla méri (p.ch. Máska) tou to diachoristikó.

2. Mouliáste óla ta méri gia 15 leptá se chliaró katharó neró me ípio ygró aporrypantikó. Anakiníste apalá. Min xeplýnete to thálamu kathós afínei éna polý To leptó film aporrypantikou veltiónei tin apódosi tou thalámou.

Eán chrisimopoiéite plyntírio piáton, topothétiste ta exartímata sto epáno ráfi tou plyntiríou piáton. Exasfalízo To EasyChamber éinai topothetiméno me asfáleia me tin ópsi pros ta páno. Théste to plyntírio piáton se leitourgía kanonikó í elafρύ kýklo kai apofýgete to stégnoma me thérmansí.

3. Anakiníste to ypervolikó neró kai afíste to na stegnósei ston aéra se kátheti thési. Mí trípste stegnóste.

4. Antikatastíste to píso kómmáti statherá ótan óla ta exartímata échoun stegnósei teleíos kai étoimo gia chrísi. Kentrárete ti dynatótita efthygrámmisis sto píso méros me valvída ekpnoís ston thálamu.

PROSOCHI

- Synistátaí o diachoristís EasyChamber na éinai antikatastáthike me néo metá apó éna chróno chrísis.
- Chrisimopoiíste to sýmfono me tis odigíes tou giatrou í tis exousiodotiménis ygeionomikís períthalpsis odigíes tou epangelmatía. Eán ta symptómata tou asthenoús epideinothoún, zitíste iatrikí voítheia.
- Na fylássetai se thési tin opoía den vlépoun kai den prosengízoun ta paidiá. Apothikéfste se katharó, stegnó periochí ótan den chrisimopoeítai.
- Na chrisimopoeítai móno me syskeví eispnoís metriménis dósis. Mi chrisimopoeíte me Dry Eispnefstíres skónis í nefelopoiítés.
- I mi tírisi ton odigión boreí na epireásei ti chorígisi farmákon í prokaloún provlímata eispnoís.
- Aftós o diachoristís proorízetai gia chrísi móno apó énan asthení. Min moirázeste aftó to diachoristikó syskeví.
- Den synistátaí to plýsimo piáton me ypervoliká vrómika piáta. An kathárisma sto plyntírio piáton chrisimopoiíste lampryntikó.
- To EasyChamber boreí na katastrafeí mónima eán vrásei, aposteirotheí í kathárizetai sto plyntírio piáton se thermokrasía 70o C kai áno.



Iatrikí syskeví



Monós asthenís-pollaplós chrísi



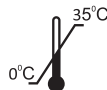
Prosochí



Kratíste to makriá apó to iliakó fos



Symvoulefteíte tis odigíes chrísis



Thermokrasía apothíkefsis



Min chrisimopoeíte eán i syskevasía éinai skártos



Mi aposteiroméno



I.V. Axiológisi Symmórfosis



Den Kataskevázetai me Latéx apó fysikó kaoutsoúk



Símansi CE



Anakyklósimo



Kataskevastís



Imerominía Kataskevís



Chrísi katá imerominía



Arithmós partídas



Chrísi entós 12 minón.



Exousiodotiménoi Antiprósopei stin Evropaikí Koinótita