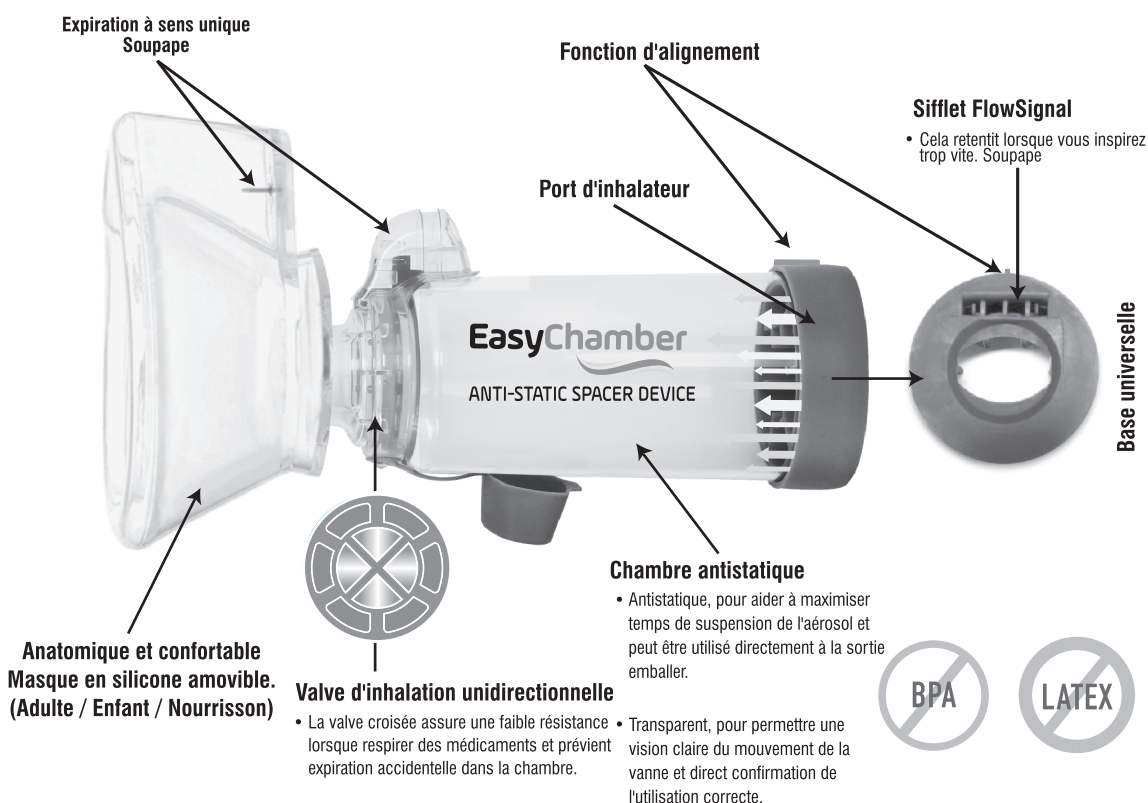


EasyChamber®

SPACER DEVICE

- **Embouchure**
(Utilisation à partir de 5 ans)*
- **Avec masque adulte**
(Utilisation à partir de 6 ans)*
- **Avec masque enfant**
(Utilisation de 2 à 6 ans)*
- **Avec masque pour bébé**
(Utilisation de 0 à 24 mois)*

*Tous les âges sont approximatifs



TriOn Pharma Ltd-UK
26-30 London Road,
Cowplain PO8 8DL, United Kingdom
info@trionpharma.co.uk



EC REP

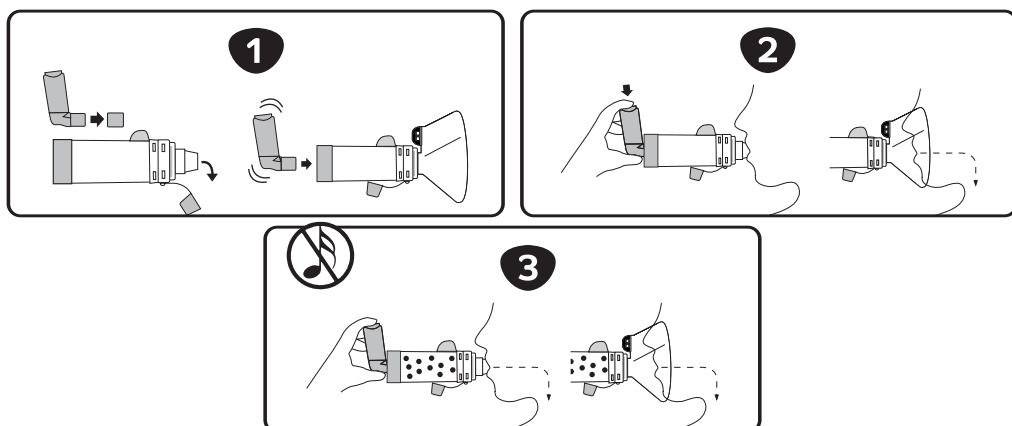
MED DEVICES LIFESCIENCES B.V.
Keizersgracht 482, 1017 EG Amsterdam,
The Netherlands Email: info@meddevices.net,
Phone: +31-202254558

Mode d'emploi

(Utilisation par un seul patient uniquement)

Utilisation prévue : L'EasyChamber Spacer est destiné à être utilisé avec un inhalateur-doseur sous pression (pMDI) pour administrer un médicament en aérosol de l'inhalateur à vos poumons, comme conseillé par votre professionnel de la santé. Si vous avez des questions sur les performances ou l'utilisation de ce produit, veuillez contacter votre professionnel de la santé.

Avant chaque utilisation : L'EasyChamber Spacer peut être utilisé directement hors de l'emballage. Assurez-vous que ces instructions et les instructions fournies avec l'inhalateur ont été lues et restent disponibles à tout moment. Examinez attentivement la chambre et remplacez-la immédiatement si elle est endommagée ou si des pièces sont manquantes.



Utilisation de l'entretoise EasyChamber

1. Retirez les capuchons de l'inhalateur et de l'entretoise EasyChamber ; Secouez l'inhalateur immédiatement avant utilisation selon les instructions fournies avec celui-ci. Alors insérez l'inhalateur à l'arrière de l'entretoise comme indiqué.

Asseyez-vous ou tenez-vous droit et inclinez légèrement votre menton vers le haut car cela aide le médicament pour atteindre vos poumons.

2. Si vous utilisez uniquement l'embout buccal : Placez et fermez vos lèvres autour de l'embout buccal de l'entretoise pour assurer une étanchéité efficace, en vous assurant que votre langue reste plate et n'obstrue pas l'ouverture de l'embout buccal. Suivez a ou b, selon celui qui vous convient le mieux :

une) Technique de respiration et de maintien uniques : Expirez puis appuyez une fois sur l'inhalateur. au début d'une inspiration lente. Inspirez lentement et profondément à travers l'embout de la chambre jusqu'à ce qu'une respiration complète ait été prise. Prendre l'embout de l'espaceur hors de votre bouche et avec vos lèvres fermé, retenez votre respiration jusqu'à 10 secondes ou aussi longtemps que vous peut confortablement. Expirez ensuite doucement en vous éloignant de l'entretoise. OU

b) **Technique de respiration par marée** : Expirez et appuyez une fois sur l'inhalateur en début d'une inspiration lente. Inspirez et expirez à travers la chambre pendant 2 à 3 respirations en gardant les lèvres scellées autour de l'embout de la chambre.

Si vous utilisez EasyChamber avec masque : Si un masque est utilisé, assemblez le masque en poussant fermement le masque facial sur l'entretoise et placez le masque sur la bouche et le nez, en vous assurant qu'il n'y a pas d'espace. Appuyez une fois sur l'inhalateur au début d'une inhalation lente.

Maintenez le masque en place et inspirez et expirez lentement et profondément à travers le masque pendant 5 à 6 respirations.

Administrer une (1) bouffée à la fois. Si on vous a prescrit plus d'une bouffée, en gardant l'espaceur loin de votre bouche, attendez au moins 30 à 60 secondes avant de prendre la bouffée suivante. L'inhalateur doit être secoué entre chaque bouffée puis suivez les étapes 2.

Retirez l'inhalateur et remettez les bouchons sur EasyChamber et Inhaler.

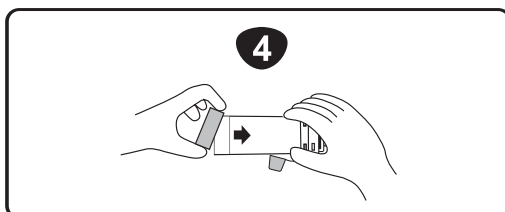
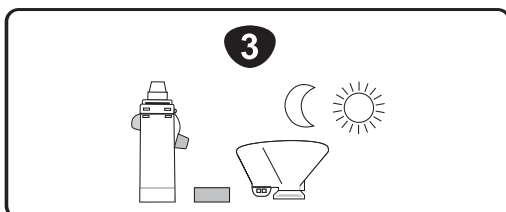
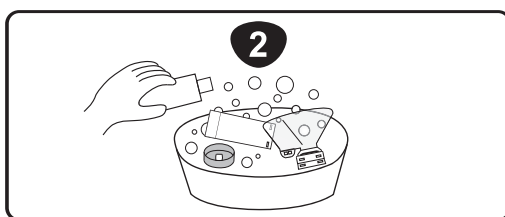
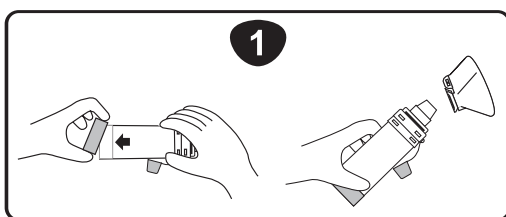
Rincer la bouche avec de l'eau, se gargariser et recracher.

Remarques :

- **RALENTISSEZ** si vous entendez le sifflement qui indique que vous inspirez trop rapidement. Visitez www.easychamber.co.uk pour des vidéos d'instructions.
- Remarque relative à l'élimination : L'EasyChamber Spacer et ses accessoires peuvent être éliminés avec les déchets ménagers normaux, sauf si cela est interdit par les réglementations locales sur l'élimination des déchets.

Instructions de nettoyage

Nettoyez l'entretoise au moins une fois par semaine en suivant les étapes (Ne nettoyez pas avec de l'eau bouillante ou chaude car cela endommagerait votre entretoise. Ne pas laver/rincer directement sous le robinet)



1. Retirez la pièce arrière et démontez les autres parties (par exemple le masque) de l'entretoise.

2. Faites tremper toutes les pièces pendant 15 minutes dans de l'eau propre tiède avec un liquide doux, détergent. Agiter doucement. Ne rincez pas la chambre car cela laisserait un résidu très fine pellicule de détergent améliore les performances de la chambre.

Si vous utilisez un lave-vaisselle, placez les pièces dans le panier supérieur du lave-vaisselle. Assurer EasyChamber est solidement placé face vers le haut. Faites fonctionner le lave-vaisselle sur un cycle normal ou léger et éviter le séchage à chaud.

3. Secouez l'excès d'eau et laissez sécher à l'air en position verticale. Ne pas frotter pour sécher.

4. Remplacez fermement la pièce arrière lorsque tous les composants sont complètement secs et prêt à l'emploi. Centrez la fonction d'alignement sur le dos avec soupape d'expiration sur la chambre.

CAUTIONS

- Il est recommandé que l'entretoise EasyChamber soit remplacé par un neuf après un an d'utilisation.
- Veuillez utiliser selon l'avis d'un médecin ou d'un établissement de santé agréé. instructions du professionnel. Si les symptômes du patient s'aggravent, veuillez consulter un médecin.
- Tenir hors de la vue et de la portée des enfants. Conserver dans un endroit propre et seczone lorsqu'elle n'est pas utilisée.
- À utiliser uniquement avec un inhalateur doseur. Ne pas utiliser avec Dry Inhalateurs de poudre ou nébuliseurs.
- Le non-respect des instructions peut affecter l'administration du médicament ou causer des problèmes d'inhalation.
- Cette entretoise est destinée à un usage unique sur un seul patient. Ne partagez pas cette entretoise appareil.
- Il est déconseillé de laver la vaisselle avec de la vaisselle trop sale. Si nettoyage au lave-vaisselle utiliser un produit de rinçage.
- EasyChamber peut être endommagé de façon permanente s'il est bouilli, stérilisé ou nettoyé au lave-vaisselle à une température de 70°C ou plus.



Dispositif médical



Patient unique-multiple utiliser



Prudence



Tenir à l'écart du soleil



Consulter les instructions d'utilisation



Température de stockage



Ne pas utiliser si l'emballage est endommagé



Non stérile



Conformité au Royaume-Uni évaluée



Non fabriqué avec Latex de caoutchouc naturel



Marquage CE



Recyclable



Fabricante



Date de fabrication



Date limite d'utilisation



Numéro de lot



Pour des performances optimales remplacer après 12 mois.



Représentants autorisés dans la Communauté européenne