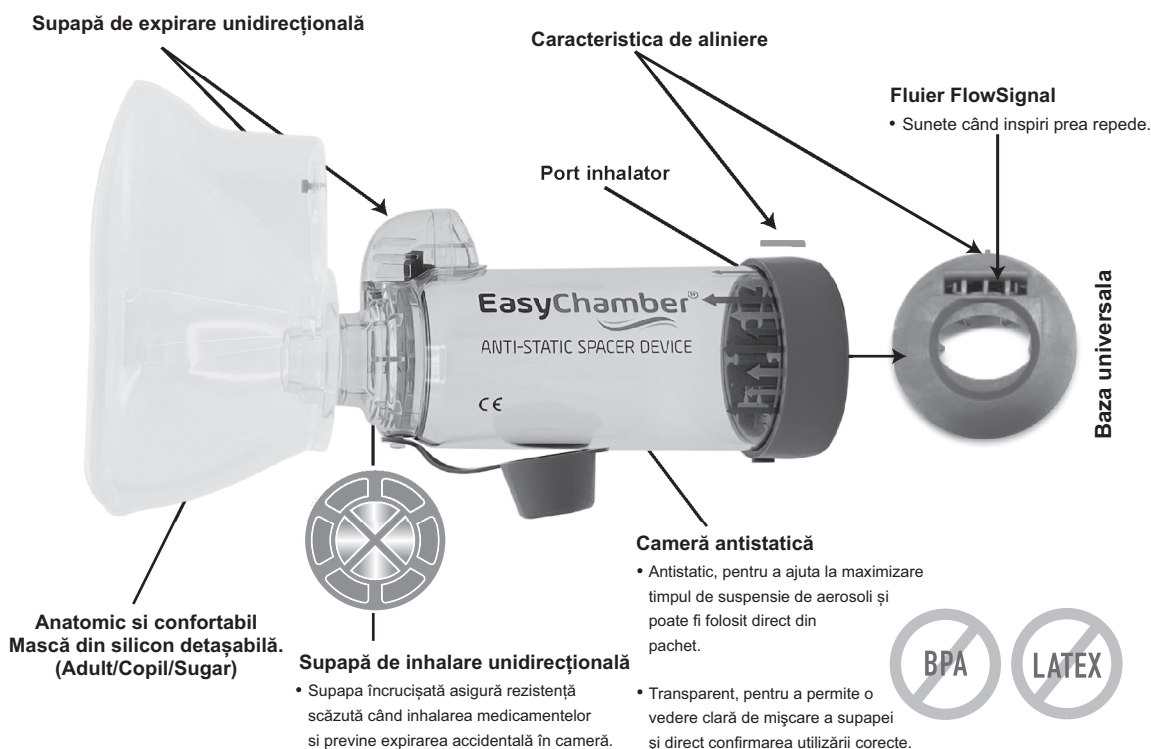


EasyChamber[®]

SPACER DEVICE

- **Muștiuc**
(Folosire de la 5+ani)*
- **Cu masca pentru copii**
(Folosire de la 2-6 ani)*
- **Cu masca pentru adulti**
(Folosire de la 6+ani)*
- **Cu masca pentru adulti**
(Folosire de la 0-18 luni)*

* All ages are approximate



TriOn Pharma Ltd-UK
26-30 London Road,
Cowplain PO8 8DL, United Kingdom
info@trionpharma.co.uk



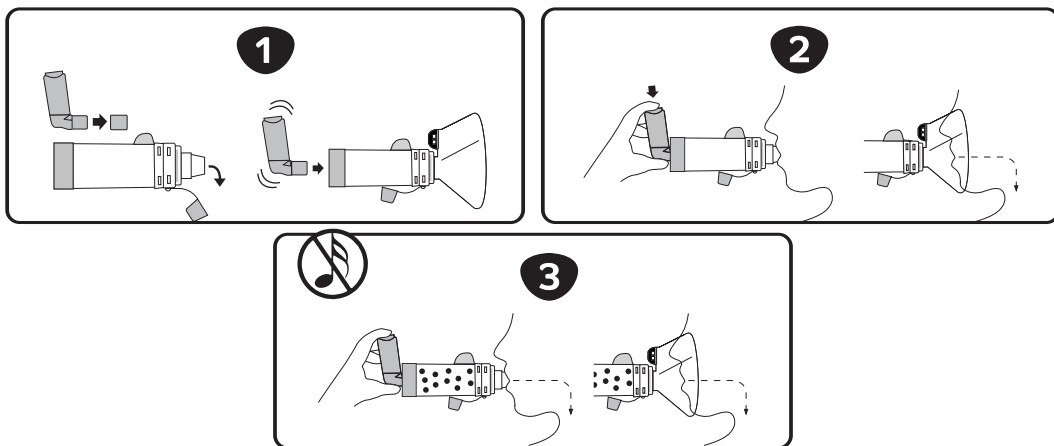
EC REP

MED DEVICES LIFESCIENCES B.V.
Keizersgracht 482, 1017 EG Amsterdam,
The Netherlands Email: info@meddevices.net,
Phone: +31-202254558

Instrucțiuni de folosire (Doar pentru un singur pacient)

Utilizare prevăzută: EasyChamber Spacer este destinat să fie utilizat împreună cu un inhalator presurizat cu doză măsurată (pMDI) pentru a livra medicamente cu aerosoli de la inhalator la plămâni, conform recomandărilor profesioniștilor din domeniul sănătății. Dacă aveți întrebări despre performanța sau utilizarea acestui produs, vă rugăm să contactați medicul dumneavoastră.

Înainte de fiecare utilizare: EasyChamber Spacer poate fi folosit direct din ambalaj. Asigurați-vă că aceste instrucțiuni și instrucțiunile furnizate împreună cu inhalatorul au fost citite și sunt păstrate la dispoziție tot timpul. Examinați cu atenție camera și înlocuiți imediat dacă este deteriorată sau are părți lipsă.



Folosind distanțierul Easychamber

1. Îndepărtați capacele de la inhalator și EasyChamber Spacer; Agitați inhalatorul imediat înainte de utilizare, conform instrucțiunilor furnizate împreună cu acesta. Apoi introduceți inhalatorul în spatele distanțierului, așa cum se arată.

Stați așezat sau stați drept și înclinați ușor bărbia în sus, deoarece acest lucru ajută ca medicamentul să ajungă la plămâni.

2. **Dacă utilizați numai piesa bucală:** așezați și închideți buzele în jurul piesei bucale a distanțierului pentru a asigura o etanșare eficientă, asigurându-vă că limba rămâne plată și nu obstrucționează deschiderea piesei bucale. Urmați a sau b, ca care vă simțiți mai confortabil:

a) **Tehnica unei singure respirații și reținerea ei:** expirați, apoi apăsați o dată inhalatorul la începutul unei inhalări lente. Inspirați încet și profund prin piesa bucală a camerei până când a fost o respirație completă. Luați piesa bucală a distanțierului din gură și cu buzele închise, țineți-vă respirația până la 10 secunde sau atâta timp cât puteți confortabil. Apoi expirați ușor departe de distanțier. **SAU**

b) **Tehnica de respirație curentă:** expirați și apăsați inhalatorul o dată la începutul unei inhalări lente. Inspirați și expirați prin cameră timp de 2-3 respirații, ținând buzele sigilate în jurul piesei bucale a camerei.

Dacă utilizați EasyChamber cu mască: Dacă este folosită mască, asamblați masca împingând ferm masca de față pe distanțier și așezați masca peste gură și nas, asigurându-vă că nu există goluri. Apăsați inhalatorul o dată la începutul unei inhalări lente. Țineți masca pe loc și inspirați și expirați încet și profund prin mască timp de 5-6 respirații.

Administrați câte o (1) doză o dată . Dacă vi s-a prescris mai multe de o doză ținând distanțierul departe de gură, așteptați cel puțin 30 până la 60 de secunde înainte de a lua următoarea doză. Inhalatorul trebuie agitat între fiecare doză și apoi urmați pașii 2.

Scoateți inhalatorul și puneți capacele de pe EasyChamber și Inhaler. Clătiți gura cu apă, faceți gargară și scuipați-o.

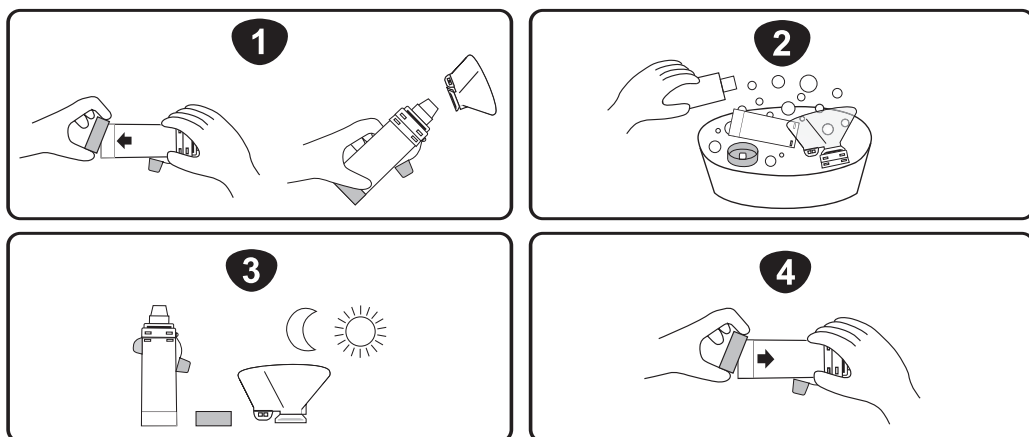


Note:

- **ÎNCETINIȚI** dacă auziți un fluier care indică că inspirați prea repede. Vizitați www.easychamber.co.uk pentru videoclipuri cu instrucțiuni.
- **Notă de aruncare:** Distanțiatorul EasyChamber și accesoriile pot fi aruncate ca deșeuri menajere normale, cu excepția cazului în care acest lucru este interzis de reglementările locale privind eliminarea deșeurilor.

Instrucțiuni de curățare

Curățați distanțierul cel puțin o dată pe săptămână urmând pașii (Nu curățați cu apă clocotită sau fierbinte, deoarece acest lucru vă va deteriora distanțiarul)



1. Scoateți piesa din spate și dezasamblați celelalte părți (de ex. Masca) ale distanțierului.

2. Înmuiiați toate piesele timp de 15 minute în apă curată caldă cu detergent lichid ușor. Agitați ușor. Nu clătiți camera deoarece lăsând o peliculă foarte subțire de detergent îmbunătățește performanța camerei.

Dacă utilizați mașina de spălat vase, puneți piesele în raftul superior al mașinii de spălat vase. Asigurați-vă că EasyChamber este plasat în siguranță cu fața în sus. Rulați mașina de spălat vase pe un ciclu normal sau ușor și evitați uscarea la încălzită.

3. Scuturați excesul de apă și lăsați să se usuce la aer în poziție verticală. Nu le frecați ca să le uscați.

4. Înlocuiți ferm piesa din spate când toate componentele sunt complet uscate și gata de folosit. Centrați caracteristica de aliniere pe piesa din spate cu supapa de expirație pe cameră.



ATENȚIE

- Se recomandă ca distanțierul EasyChamber să fie înlocuit cu unul nou după un an de utilizare.
- Vă rugăm să utilizați conform instrucțiunilor medicului sau profesioniștilor medicali autorizați. Dacă simptomele pacientului se agravează, vă rugăm să solicitați asistență medicală.
- A nu se lăsa la îndemâna și vederea copiilor. Depozitați într-o zonă curată și uscată atunci când nu este utilizat.
- A se utiliza numai cu inhalatorul cu doză măsurată. Nu utilizați cu inhalatoare sau nebulizatoare cu pulbere uscată.
- Nerespectarea instrucțiunilor poate afecta livrarea medicamentelor sau poate cauza probleme de inhalare.
- Acest distanțier este destinat numai unui singur pacient. Nu împărtășiți acest distanțier cu altcineva.
- Nu se recomandă spălarea cu vase prea murdare. Dacă le curățați în mașina de spălat vase, utilizați un agent de clătire.
- EasyChamber poate fi deteriorat permanent dacă este fiert, sterilizat sau curățat într-o mașină de spălat vase la o temperatură de 70°C sau mai mare.



Dispozitiv medical



Pacient unic-multiplu
utilizare



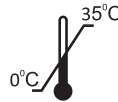
Atenție



A se păstra departe de
lumina soarelui



Consultați instrucțiunile
de utilizare



Temperatura de depozitare



Nu utilizați dacă pachetul
este deteriorat



Nesteril



Conformitatea Regatului
Unit a fost evaluată



Nu este fabricat cu
Latex de cauciuc natural



Marcaj CE



Reciclabil



Producător



Data fabricației



Lot-Număr



Utilizare până la data



Utilizați în decurs de 12 luni.



Reprezentanti autorizati in Comunitatea Europeana