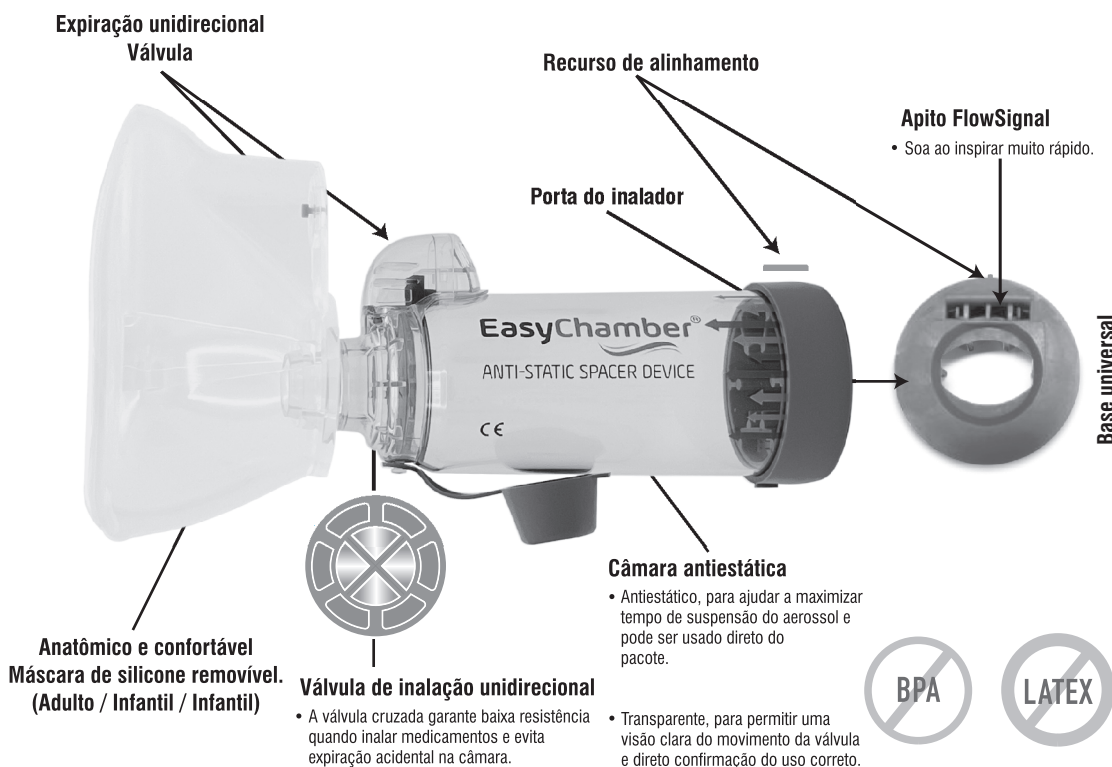


EasyChamber[®]

SPACER DEVICE

- **Bocal**
(Use a partir de 5 anos ou mais)*
- **Com máscara adulta**
(Use a partir de 6 anos ou mais)*
- **Com máscara infantil**
(Use de 2 a 6 anos)*
- **Com máscara adulta**
(Usar de 0 a 18 meses)*

*Todas as idades são aproximadas



TriOn Pharma Ltd-UK

26-30 London Road,
Cowplain PO8 8DL, United Kingdom
info@trionpharma.co.uk



EC REP

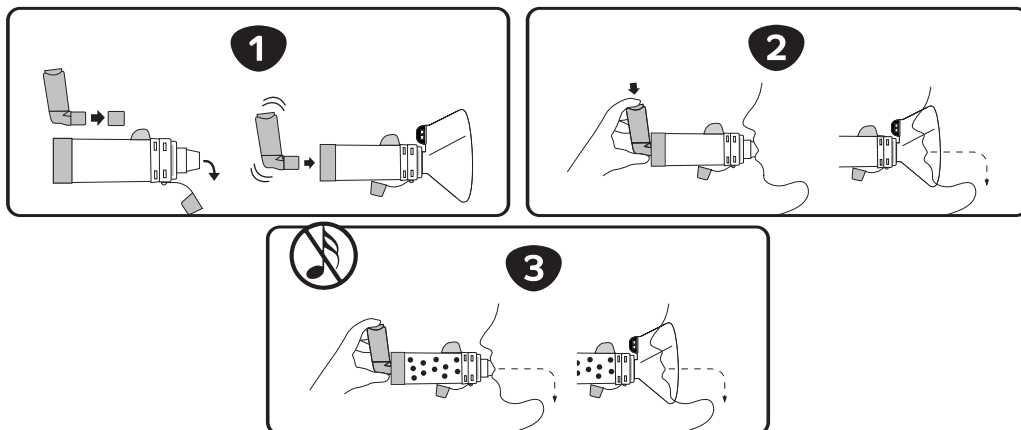
MED DEVICES LIFESCIENCES B.V.
Keizersgracht 482, 1017 EG Amsterdam,
The Netherlands Email: info@meddevices.net,
Phone: +31-202254558

Instruções de uso

(Uso único por paciente)

Uso pretendido: O Espaçador EasyChamber (EasyChamber Spacer) deve ser usado juntamente com um inalador pressurizado de dose calibrada (IpDC) para fornecer medicação em aerossol do inalador para os pulmões, conforme recomendado pelo seu profissional de saúde. Se tiver alguma dúvida sobre o desempenho ou uso deste produto, entre em contato com o seu profissional de saúde.

Antes de cada uso: O Espaçador EasyChamber pode ser usado diretamente da embalagem. Certifique-se de que estas instruções e as instruções fornecidas com o inalador foram lidas e estão sempre disponíveis. Examine cuidadosamente a câmara e substitua-a imediatamente se estiver danificada ou faltarem peças.



0 Uso do espaçador EasyChamber

1. Remova as tampas do inalador e do espaçador EasyChamber; Agite o inalador imediatamente antes de usar de acordo com as instruções fornecidas. Depois insira o inalador na parte de trás do espaçador conforme mostrado.

Sente-se ou fique direito em pé e incline levemente o queixo para cima, pois isso ajuda o medicamento a chegar aos pulmões.

2. Se estiver a usar apenas o bocal: coloque e feche os lábios ao redor do bocal do espaçador para garantir uma vedação eficaz, e garantir que sua língua permaneça plana e não obstrui a abertura do bocal. Siga a ou b, o que achar mais confortável:

a) **Técnica de respiração única e retenção:** Expire e depois pressione o inalador uma vez no início de uma inspiração lenta. Inspire lentamente e profundamente através do bocal da câmara até atingir uma respiração completa. Retire o bocal do espaçador da boca e com os lábios fechados, sustenha a respiração por 10 segundos ou até se sentir confortável. Em seguida, expire suavemente sem o espaçador. **OU**

b) **Técnica de respiração de maré:** Expire e depois pressione o inalador uma vez no início de uma inspiração lenta. Inspire e expire pela câmara durante 2-3 respirações, mantendo os lábios selados ao redor do bocal da câmara.

Se estiver a usar EasyChamber com máscara: Se usar uma máscara, encaixe a máscara facial firmemente no espaçador e coloque a máscara sobre a boca e o nariz, certifique que não há lacunas. Pressione o inalador uma vez no início de uma inspiração lenta. Segure e mantenha a máscara no lugar e inspire e expire lentamente e profundamente através da máscara durante 5-6 respirações.

Administre uma (1) inalação de cada vez. Se lhe foi prescrito mais do que uma inalação, mantendo o espaçador afastado da boca, espere pelo menos 30 a 60 segundos até à próxima inalação. O inalador deve ser agitado entre cada inalação e depois siga o passo 2.

Remova o inalador e recolha as tampas do EasyChamber e do Inalador. Enxágue a boca com água, gargareje e cuspa.

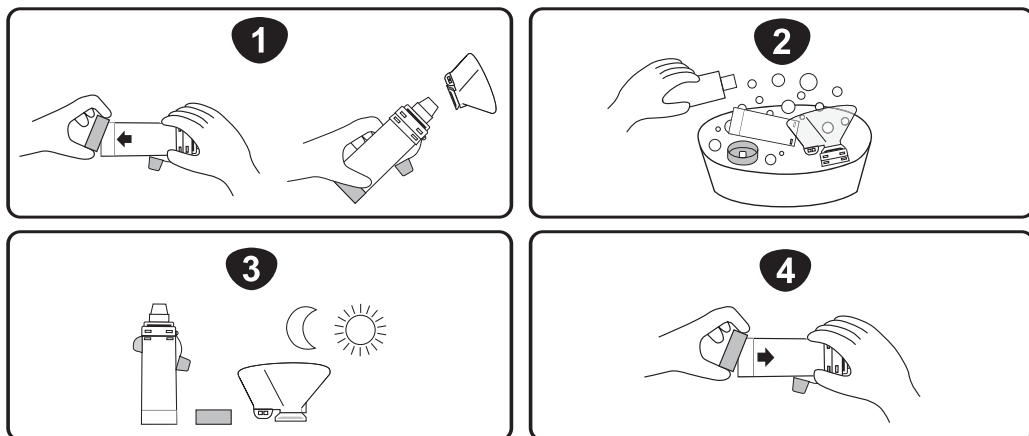


Notas:

- **Diminua** a velocidade se ouvir um apito, isto indica que está a inspirar muito rapidamente. Visite www.easychamber.co.uk para vídeos de instruções.
- **Nota Descartável:** O espaçador EasyChamber e os acessórios podem ser descartados como lixo doméstico normal, a menos que isso seja proibido pelos regulamentos locais sobre os resíduos descartáveis.

Instruções de limpeza

Limpe o espaçador pelo menos uma vez por semana seguindo as etapas
(Non lavare con acqua bollente o calda poiché ciò danneggerebbe il distanziatore)



1. Retire a parte de trás e desmonte as outras peças (ex. Máscara) do espaçador

2. Coloque de molho todas as peças em água morna limpa com detergente líquido neutro durante 15 minutos. Agite suavemente. Não enxágue a câmara, pois se deixar uma película de detergente melhora o desempenho da câmara.

Se colocar na máquina de lavar louça, coloque as peças na prateleira superior da máquina de lavar louça. Certifique que o EasyChamber está voltado para cima. Ligue a máquina de lavar louça num ciclo normal ou leve, e evite o aquecimento em seco.

3. Sacuda o excesso de água e deixe secar ao ar na posição vertical. Não esfregue para secar.

4. Recoloque a peça de trás firmemente quando todos os componentes estiverem completamente secos e prontos para uso. Centralize o recurso de alinhamento de trás com a válvula de exalação na câmara.



CUIDADOS

- Recomenda-se que o espaçador EasyChamber seja substituído por um novo após um ano de uso.
- Use de acordo com as instruções do médico ou profissional de saúde licenciado. Se os sintomas do paciente piorarem, procure atendimento médico.
- Manter fora da vista e do alcance das crianças. Armazene em local limpo e seco quando não estiver em uso.
- Para ser usado apenas com inalador dosimetrado. Não use com Inaladores de pó seco ou Nebulizadores.
- O não cumprimento das instruções pode afetar a administração do medicamento ou causar problemas de inalação.
- Este espaçador destina-se a ser usado por um único paciente. Não compartilhe este espaçador.
- Não é recomendado lavar o espaçador com louça excessivamente suja. Se lavar na máquina de lavar louça, use abrillantador.
- O EasyChamber pode ficar permanentemente danificado se for fervido, esterilizado ou lavado na máquina de lavar louça a uma temperatura de 70°C ou superior.



Dispositivo médico



Único paciente-múltiplo usar



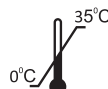
Cuidado



Mantenha longe da luz solar



Consulte as instruções de uso



Temperatura de armazenamento



Não use se o pacote estiver danificado



Não estéril



Conformidade avaliada no Reino Unido



Não fabricado com Látex de borracha natural



Marcação CE



Reciclável



Fabricante



Data de Fabricação



Usar por data



Número do lote



Use dentro de 12 meses.



Representantes Autorizados na Comunidade Europeia