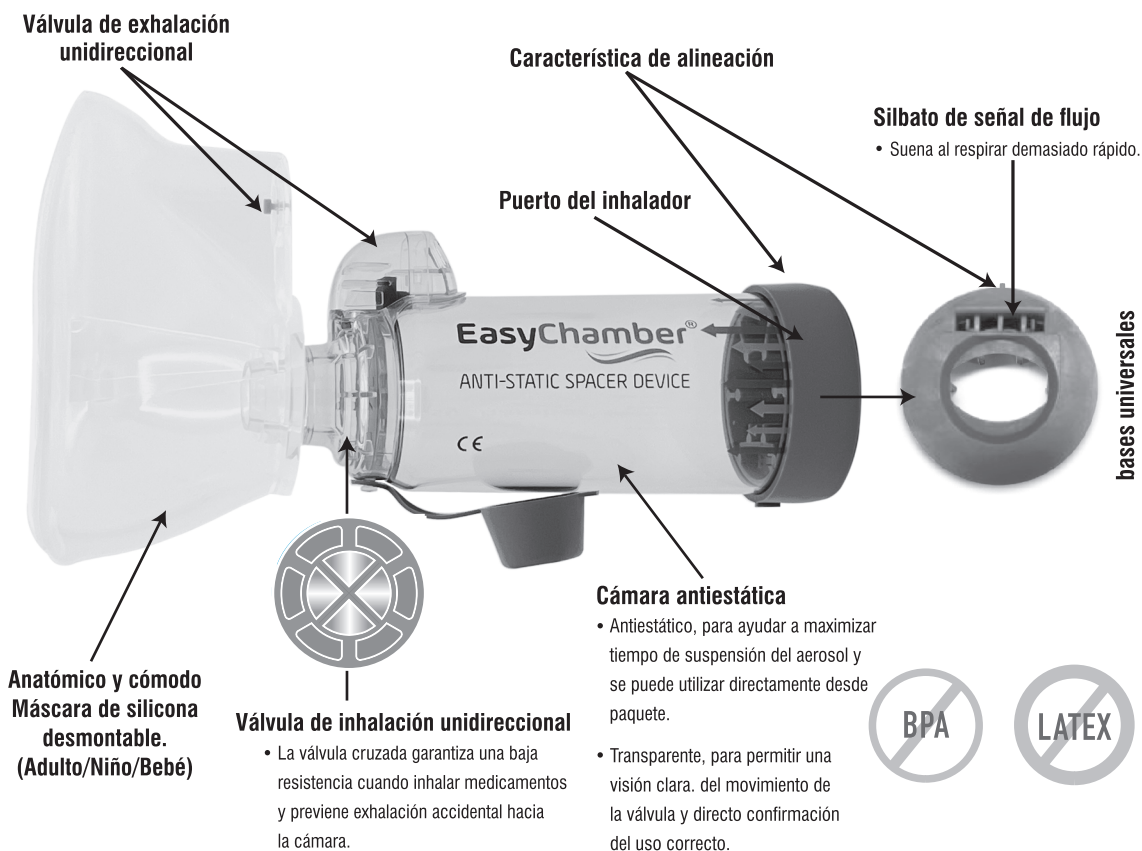


# EasyChamber<sup>®</sup>

## SPACER DEVICE

- **Boquilla**  
(Uso a partir de 5+ años)\*
- **Con máscara de adulto**  
(Uso a partir de 6 años)\*
- **Con máscara infantil**  
(Uso de 2 a 6 años)\*
- **Con mascarilla infantil**  
(Uso de 0 a 24 meses)\*

\* All ages are approximate



**TriOn Pharma Ltd-UK**

26-30 London Road,  
Cowplain PO8 8DL, United Kingdom  
info@trionpharma.co.uk



**EC REP**

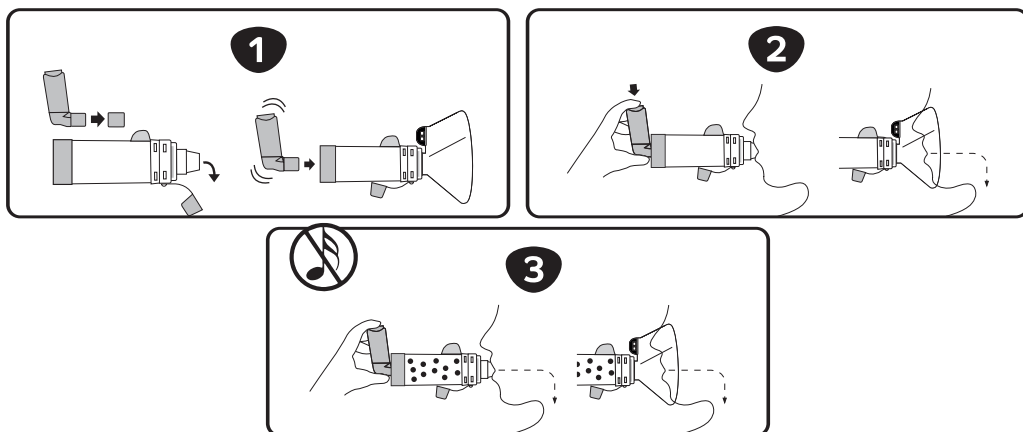
MED DEVICES LIFESCIENCES B.V.  
Keizersgracht 482, 1017 EG Amsterdam,  
The Netherlands Email: info@meddevices.net,  
Phone: +31-202254558

## Instrukcja użycia

(tylko do użytku przez jednego pacjenta)

**Przeznaczenie:** Komora inhalacyjna EasyChamber jest przeznaczona do stosowania w połączeniu z ciśnieniowym inhalatorem z odmierzoną dawką (pMDI) w celu dostarczania leków w aerozolu z inhalatora do płuc, zgodnie z zaleceniami pracownika służby zdrowia. Jeśli masz jakiegokolwiek pytania dotyczące działania lub stosowania tego produktu, skontaktuj się z pracownikiem służby zdrowia.

**Przed każdym użyciem:** Komorę inhalacyjną EasyChamber można używać bezpośrednio po wyjęciu z opakowania. Należy upewnić się, że niniejsza instrukcja oraz instrukcja dołączona do inhalatora zostały przeczytane i są zawsze dostępne. Dokładnie sprawdź komorę i wymień ją natychmiast, jeśli jest uszkodzona lub brakuje w niej części.



### Korzystanie z komory inhalacyjnej EasyChamber

1. Zdejmij nasadki z inhalatora i komory EasyChamber; Wstrząśnij inhalatorem bezpośrednio przed użyciem, zgodnie z dołączoną do niego instrukcją. Następnie włóż inhalator z tyłu komory, jak pokazano. Usiądź lub stań prosto i lekko unieś brodę, ponieważ ułatwia to wprowadzenie leku do płuc.

2. **Jeśli używasz tylko ustnika:** Umieść i zamknij usta wokół ustnika komory inhalacyjnej, aby zapewnić skuteczne uszczelnienie. Upewnij się, że język jest płaski i nie utrudnia otwierania ustnika. Postępuj zgodnie z opcją a lub b, w zależności od tego, która z nich jest bardziej komfortowa:

a) **Technika pojedynczego oddechu i wstrzymania:** Wykonaj wydech, a następnie naciśnij raz inhalator na początku powolnego wdechu. Wdychaj powoli i głęboko przez ustnik komory aż do wzięcia pełnego oddechu. Wyjmij ustnik komory z ust. Przy zamkniętych ustach wstrzymaj oddech na maksymalnie 10 sekund lub na tak długo, jak to możliwe. Następnie wykonaj łagodny wydech z dala od komory. **LUB**

b) **Technika spokojnego oddychania:** Wykonaj wydech i naciśnij raz inhalator na początku powolnego wdechu. Wykonaj 2-3 wdechy i wydechy przez komorę, trzymając usta szczelnie zamknięte wokół ustnika komory.

**Jeśli używasz komory EasyChamber z maską:** Jeśli korzystasz z maski złóż ją, mocno dociskając maskę na komorę i nałóż maskę szczelnie na usta i nos. Naciśnij inhalator raz na początku powolnego wdechu. Przytrzymaj maskę na miejscu oraz wykonaj 5-6 powolnych i głębokich wdechów i wydechów przez maskę.

Podaj jedną (1) dawkę na raz. Jeśli przepisano Ci więcej niż jedną dawkę, wyjmij komorę z ust i, odczekaj co najmniej 30 do 60 sekund przed przyjęciem kolejnej dawki. Wstrząśnij Inhalatorem przed każdą dawką, a następnie wykonaj krok 2.

Zdejmij inhalator i nałóż nakładki na komorę EasyChamber. Przepłukaj usta wodą, przepłukając gardło i wypluj.



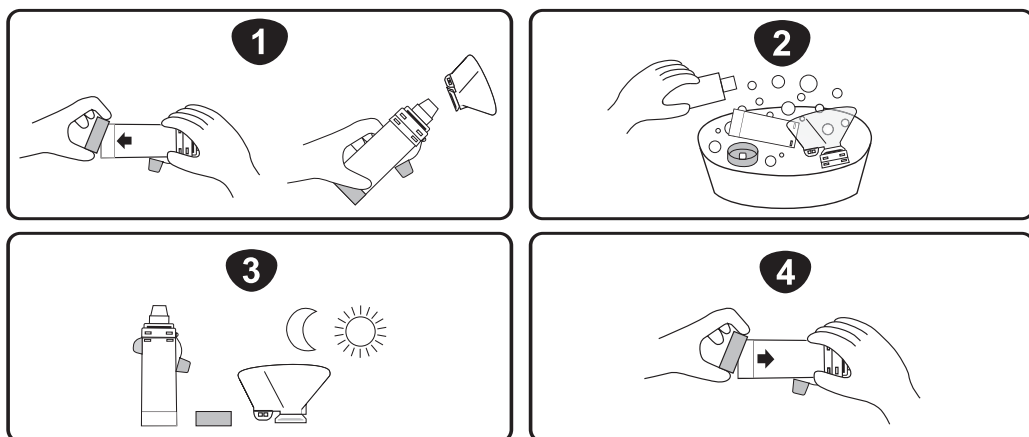
## Uwagi:

- **ZWOLNIJ**, jeśli usłyszysz dźwięk gwizdania wskazujący, że robisz wdech zbyt szybko. Filmy instruktażowe można znaleźć na stronie [www.easychamber.co.uk](http://www.easychamber.co.uk).
- **Uwaga dotycząca utylizacji:** komorę EasyChamber Spacer i akcesoria można wyrzucać tak samo jak zwykle odpady domowe, chyba że zabraniają tego lokalne przepisy dotyczące utylizacji odpadów.

## Instrukcje czyszczenia

Czyść komorę inhalacyjną co najmniej raz w tygodniu, wykonując poniższe czynności

(Nie używaj wrzącej lub gorącej wody, ponieważ spowoduje to uszkodzenie komory)



1. Zdejmij tylną część i zdemontuj pozostałe części (np. maskę) komory.
2. Zanurz wszystkie części na 15 minut w letniej, czystej wodzie z dodatkiem łagodnego detergent w płynie. Delikatnie zamieszaj. Nie płucz komory, gdyż pozostawiona w niej bardzo cienka warstwa detergentu zwiększa wydajność komory.  
Jeśli używasz zmywarki, umieść części w górnym koszu zmywarki. Bezpiecznie umieść komorę EasyChamber w pozycji poziomej. Włącz zmywarkę na cykl normalny lub lekki. Nie stosuj funkcji podgrzewania i suszenia.
3. Wyrznięj nadmiar wody i pozostaw do wyschnięcia w pozycji pionowej. Nie wycieraj do sucha.
4. Załóż ponownie tylną część, gdy wszystkie elementy będą całkowicie suche i gotowe do użycia. Wyśrodkuj element wyrównania na tylnej części z zaworem wydechowym na komorze.



## OSTRZEZENIA

- Zaleca się wymianę komory EasyChamber na nową po roku użytkowania.
- Należy stosować zgodnie z instrukcjami lekarza lub licencjonowanego pracownika służby zdrowia. Jeżeli objawy pacjenta nasilają się, należy zwrócić się o pomoc lekarską.
- Przechowywać w miejscu niewidocznym i niedostępnym dla dzieci. Gdy wyrób nie jest używany, przechowywać w czystym i suchym miejscu.
- Do stosowania wyłącznie z inhalatorem z odmierzoną dawką. Nie stosować z inhalatorami suchego proszku lub nebulizatorami.
- Niezastosowanie się do instrukcji może mieć wpływ na podawanie leków lub powodować problemy z inhalacją.
- Ta komora jest przeznaczona wyłącznie do użytku przez jednego pacjenta. Nie należy jej udostępniać innym osobom.
- Nie zaleca się mycia w zmywarce razem z bardzo zabrudzonymi naczyniami. Jeśli myjesz w zmywarce, użyj środka do spłukiwania.
- Wyrób EasyChamber może ulec trwałemu uszkodzeniu w przypadku gotowania, sterylizacji lub czyszczenia w zmywarce w temperaturze 70°C lub wyższej.



Dispositivo medico



Un solo paciente-múltiples usar



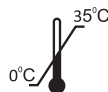
Precaución



Mantener alejado de la luz solar



Consultar instrucciones de uso.



Temperatura de almacenamiento



No lo use si el paquete está dañado



No estéril



Conformidad del Reino Unido evaluada



No fabricado con Látex de caucho natural



Marcado CE



Reciclable



Fabricante



Fecha de fabricación



Número de lote



Usar por fecha



Usar dentro de los 12 meses.



Representantes Autorizados en la Comunidad Europea