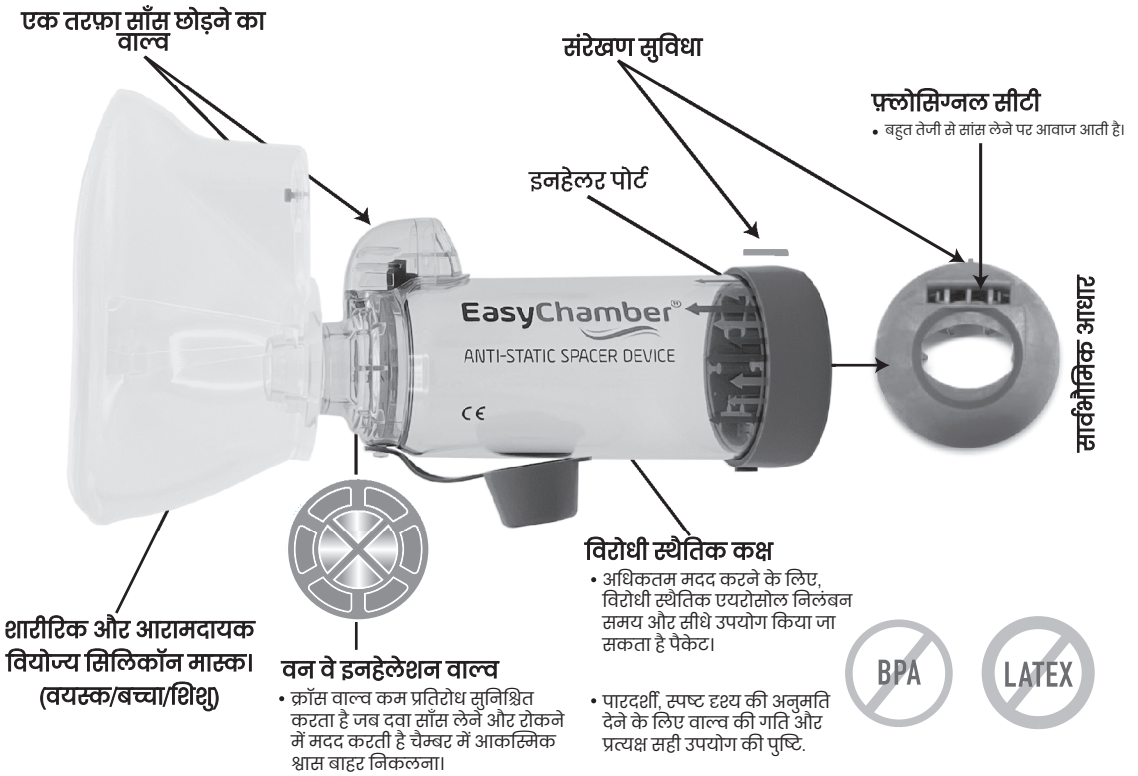


# EasyChamber®

## SPACER DEVICE

- माउथपीस  
(5+ वर्ष से उपयोग करें)\*
- बाल मुखौटे के साथ  
(2-6 वर्ष तक उपयोग करें)\*
- वयस्क मुखौटे के साथ  
(6+ वर्ष से उपयोग करें)\*
- वयस्क मुखौटे के साथ  
(0-18 महीने तक उपयोग करें)\*

\* All ages are approximate



**TriOn Pharma Ltd-UK**

26-30 London Road,  
Cowplain PO8 8DL, United Kingdom  
info@trionpharma.co.uk



EC REP

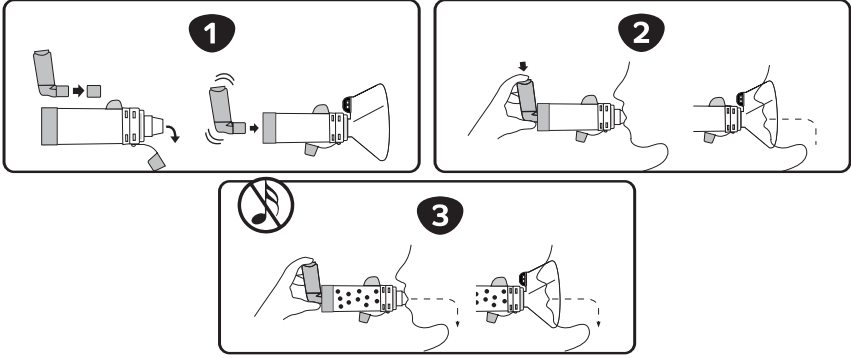
MED DEVICES LIFESCIENCES B.V.  
Keizersgracht 482, 1017 EG Amsterdam,  
The Netherlands Email: info@meddevices.net,  
Phone: +31-202254558

# उपयोग हेतु निर्देशः

(केवल एकल रोगी उपयोग हेतु)

**इच्छित उपयोगः** EasyChamber स्पेसर का उपयोग दबावयुक्त मीटर्ड-डोज़ इनहेलर (pMDI) के साथ किया जाना है, ताकि आपके स्वास्थ्य सेवा पेशेवर द्वारा सलाह के अनुसार इनहेलर से आपके फेफड़ों तक एरोसोल दवा पहुँचाई जा सके। यदि आपके पास इस उत्पाद के प्रदर्शन या उपयोग के बारे में कोई प्रश्न हैं, तो कृपया अपने स्वास्थ्य सेवा पेशेवर से संपर्क करें।

**प्रत्येक उपयोग से पहले:** ईजीचैम्बर स्पेसर को सीधे पैकेज से बाहर निकालकर इस्तेमाल किया जा सकता है। सुनिश्चित करें कि इन निर्देशों और इनहेलर के साथ दिए गए निर्देशों को पढ़ा गया है और उन्हें हर समय उपलब्ध रखा गया है। चैम्बर की सावधानीपूर्वक जाँच करें और अगर यह क्षतिग्रस्त है या इसके कुछ हिस्से गायब हैं तो तुरंत बदल दें।



1. इनहेलर और ईजीचैम्बर स्पेसर से कैप हटाएँ; उपयोग से ठीक पहले इनहेलर को इसके साथ दिए गए निर्देशों के अनुसार हिलाएँ। फिर स्पेसर के पीछे दिखाए गए अनुसार इनहेलर डालें।

सीधे बैठें या खड़े हों और अपनी ठोड़ी को थोड़ा ऊपर की ओर झुकाएँ क्योंकि इससे दवा को आपके फेफड़ों तक पहुँचने में मदद मिलती है।

2. यदि केवल माउथपीस का उपयोग कर रहे हैं: प्रभावी सील सुनिश्चित करने के लिए स्पेसर के माउथपीस के चारों ओर अपने होंठ रखें और बंद करें, सुनिश्चित करें कि आपकी जीभ सपाट रहे और माउथपीस के खुलने में बाधा न बने। ए या बी का पालन करें, जो भी आपको अधिक आरामदायक लगे:

ए) सिंगल ब्रीद और होल्ड तकनीक: साँस छोड़ें और फिर धीमी साँस लेने की शुरुआत में एक बार इनहेलर दबाएँ। चैम्बर माउथपीस से धीरे-धीरे और गहरी साँस लें जब तक कि पूरी साँस न ली जाए। स्पेसर के माउथपीस को अपने मुँह से बाहर निकालें और अपने होठों को बंद करके, अपनी साँस को 10 सेकंड तक या जितनी देर तक आप आराम से रोक सकते हैं, रोककर रखें। फिर स्पेसर से दूर धीरे से साँस छोड़ें। या

बी) टाइडल ब्रीदिंग तकनीक: धीरे-धीरे साँस अंदर लेने की शुरुआत में साँस छोड़ें और इनहेलर को एक बार दबाएं। चैम्बर के माउथपीस के चारों ओर होंठ बंद रखते हुए 2-3 बार साँस अंदर और बाहर लें।

यदि मास्क के साथ ईजीचैम्बर का उपयोग कर रहे हैं: यदि मास्क का उपयोग किया जाता है, तो फेस मास्क को स्पेसर पर मजबूती से दबाकर मास्क को इकट्ठा करें और मास्क को मुँह और नाक पर रखें, यह सुनिश्चित करते हुए कि कोई गैप न हो। धीरे-धीरे साँस अंदर लेने की शुरुआत में एक बार इनहेलर दबाएँ। मास्क को अपनी जगह पर रखें और 5-6 साँसों के लिए मास्क के माध्यम से धीरे-धीरे और गहरी साँस लें और छोड़ें।

एक बार में एक (1) पफ लें। यदि आपको एक से अधिक पफ लेने की सलाह दी गई है, तो स्पेसर को अपने मुँह से दूर रखें, अगला पफ लेने से पहले कम से कम 30 से 60 सेकंड प्रतीक्षा करें। प्रत्येक पफ के बीच इनहेलर को हिलाया जाना चाहिए और फिर चरण 2 का पालन करना चाहिए।

इन्हेलर निकालें और ईजीचैम्बर तथा इन्हेलर के ढक्कन लगा दें। मुँह को पानी से धो लें, गरारे करें और थूक दें।

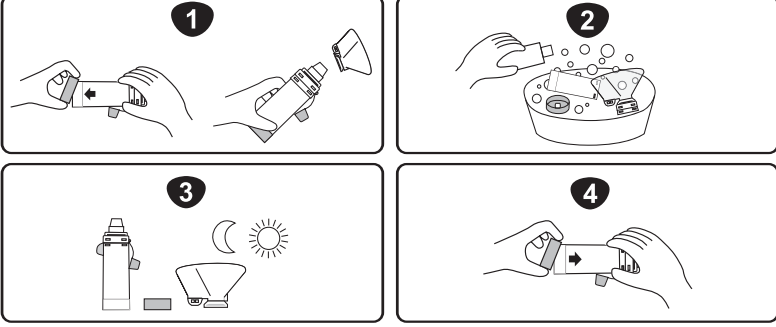
## टिप्पणियाँ:

- यदि आपको सीटी की आवाज सुनाई दे तो अपनी गति धीमी कर लें, क्योंकि यह आवाज दर्शाती है कि आप बहुत तेजी से साँस ले रहे हैं।
- **निपटान नोट:** ईजीचैम्बर स्पेसर और सहायक उपकरणों का निपटान सामान्य घरेलू कचरे की तरह किया जा सकता है, जब तक कि स्थानीय अपशिष्ट निपटान नियमों द्वारा ऐसा करना प्रतिबंधित न हो।

## सफाई निर्देश:

(केवल एकल रोगी उपयोग हेतु)

यदि आपके कोई प्रश्न हैं तो कृपया अपने स्वास्थ्य सेवा प्रदाता से पूर्ण निर्देशों के लिए पूछें। कृपया हमारी वेबसाइट और पैक इंसर्ट पर उपलब्ध रोगी निर्देशों को देखें।



1. पिछला हिस्सा हटाएँ और स्पेसर के अन्य भागों (जैसे मास्क) को अलग करें।
2. सभी भागों को गुनगुने साफ पानी में हल्के तरल डिटर्जेंट के साथ 15 मिनट के लिए भिगोएँ। धीरे से हिलाएँ। चैम्बर को धोएँ नहीं क्योंकि डिटर्जेंट की एक बहुत पतली परत छोड़ने से चैम्बर का प्रदर्शन बढ़ जाता है।  
अगर डिशवॉशर का इस्तेमाल कर रहे हैं, तो डिशवॉशर के ऊपरी ट्रेक में पाटर्स रखें। सुनिश्चित करें कि EasyChamber सुरक्षित रूप से ऊपर की ओर रखा गया है। डिशवॉशर को सामान्य या हल्के चक्र पर चलाएं और गर्म सुखाने से बचें।
3. अतिरिक्त पानी को हिलाकर निकाल दें और हवा में सीधा सूखने दें। रगड़कर न सुखाएँ।
4. जब सभी घटक पूरी तरह से सूख जाएं और उपयोग के लिए तैयार हो जाएं, तो बैक पीस को मजबूती से वापस लगा दें। चैम्बर पर एक्सहेलेशन वाल्व के साथ बैक पीस पर संरक्षण सुविधा को केंद्र में रखें।



# सावधानियाँ:

- यह अनुशंसा की जाती है कि EasyChamber स्पेसर होना चाहिए एक वर्ष के उपयोग के बाद इसे नये से बदल दिया गया।
- कृपया चिकित्सक या लाइसेंस प्राप्त स्वास्थ्य देखभाल के अनुसार उपयोग करें पेशेवर के निर्देश। यदि रोगी के लक्षण बिगड़ते हैं, कृपया चिकित्सा सहायता लें।
- बच्चों की नज़र और पहुंच से दूर रखें। साफ, सूखे स्थान पर भण्डारित करें उपयोग में न होने पर क्षेत्र।
- केवल मीटर्ड डोज़ इनहेलर के साथ उपयोग किया जाना चाहिए। ड्रा ड्राई के साथ प्रयोग न करें पाउडर इन्हेलर या नेब्युलाइज़र।
- निर्देशों का पालन करने में विफलता दवा वितरण को प्रभावित कर सकती है या साँस लेने में समस्याएँ पैदा करना।
- यह स्पेसर केवल एकल रोगी के उपयोग के लिए है। इस स्पेसर को साझा न करें उपकरण।
- अत्यधिक गंदे बर्तनों से बर्तन धोने की अनुशंसा नहीं की जाती है। अगर डिशवॉशर में सफाई के लिए कुल्ला सहायता का उपयोग करें।
- ईजीचैम्बर को उबालने, कीटाणुरहित करने या पकाने पर स्थायी रूप से क्षतिग्रस्त हो सकता है डिशवॉशर में 70° C या इससे ऊपर के तापमान पर साफ करें।



चिकित्सा उपकरण



एकल रोगी-एकाधिक उपयोग



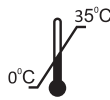
सावधानी



धूप से दूर रखें



उपयोग के लिए निर्देश देखें



भंडारण तापमान



यदि पैकेज है तो उपयोग न करें क्षतिग्रस्त



गैर बाँझ



यूके अनुरूपता का मूल्यांकन किया गया



के साथ निर्मित नहीं प्राकृतिक रबर लेटेक्स



सीई चिह्नांकन



रीसायकल



उत्पादक



निर्माण की तारीख



बहुत संख्या



दिनांक के अनुसार उपयोग करें



12 महीने के भीतर उपयोग करें.

**EC REP** यूरोपीय समुदाय में अधिकृत प्रतिनिधि