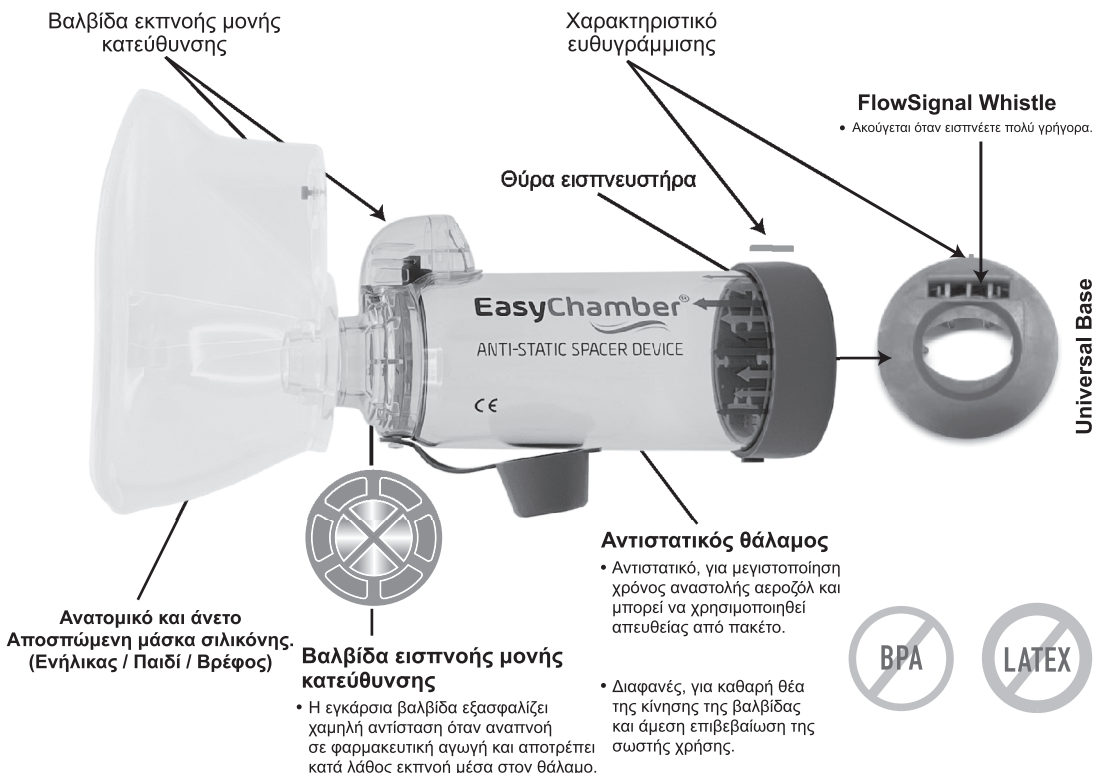


EasyChamber®

SPACER DEVICE

- **Στόμιο**
(Χρήση από 5+ ετών)*
- **Με Παιδική Μάσκα**
(Χρήση από 2-6 ετών)*
- **Με μάσκα ενηλίκων**
(Χρήση από 6+ ετών)*
- **Με μάσκα ενηλίκων**
(Χρήση από 0-18 μηνών)*

* All ages are approximate

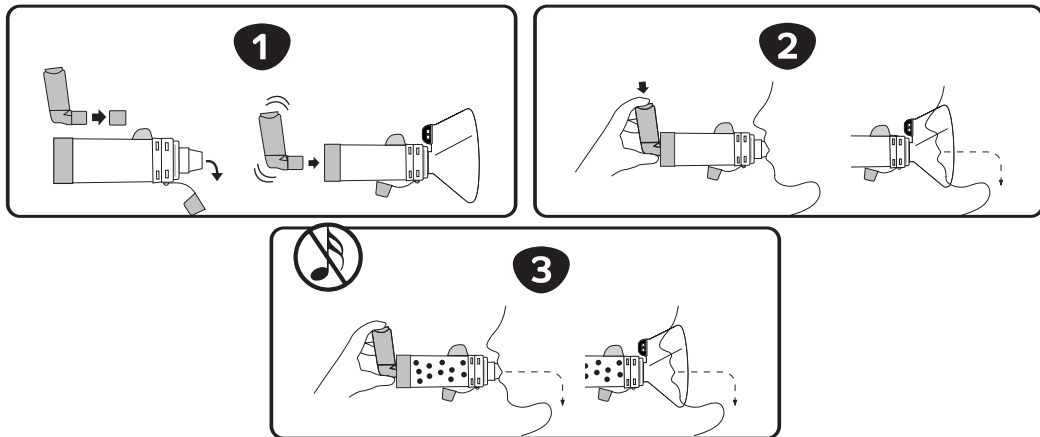


Οδηγίες χρήσης

(Χρήση για έναν μόνο ασθενή)

Προβλεπόμενη χρήση: Το EasyChamber Spacer προορίζεται για χρήση μαζί με μια συσκευή εισπνοής μετρημένης δόσης υπό πίεση (pMDI) για τη μεταφορά φαρμάκου σε μορφή αερολύματος από τη συσκευή εισπνοής στους πνεύμονές σας, σύμφωνα με τις συμβουλές του επαγγελματία υγείας σας. Εάν έχετε οποιοσδήποτε ερωτήσις σχετικά με την απόδοση ή τη χρήση αυτού του προϊόντος, επικοινωνήστε με τον επαγγελματία υγείας σας.

Πριν από κάθε χρήση: Το EasyChamber Spacer μπορεί να χρησιμοποιηθεί απευθείας εκτός συσκευασίας. Βεβαιωθείτε ότι αυτές οι οδηγίες και οι οδηγίες που παρέχονται με τη συσκευή εισπνοής έχουν διαβαστεί και διατηρούνται πάντα διαθέσιμες. Εξετάστε προσεκτικά τον θάλαμο και αντικαταστήστε τον αμέσως, εάν είναι κατεστραμμένος ή λείπουν εξαρτήματα.



Χρησιμοποιώντας το EasyChamber Spacer

1. Αφαιρέστε τα καπάκια από τη συσκευή εισπνοής και το EasyChamber Spacer. Ανακινήστε τη συσκευή εισπνοής αμέσως πριν τη χρήση, σύμφωνα με τις οδηγίες που παρέχονται μαζί της. Έπειτα εισαγάγετε τη συσκευή εισπνοής στο πίσω μέρος του αποστάτη, σύμφωνα με την εικόνα. Καθίστε ή σηκωθείτε όρθιοι και γείρετε ελαφρά το πηγούνι σας προς τα πάνω, καθώς αυτό βοηθάει το φάρμακο να φτάσει στους πνεύμονές σας.

2. **Εάν χρησιμοποιείτε μόνο επιστόμιο:** Τοποθετήστε και κλείστε τα χείλη σας γύρω από το επιστόμιο του αποστάτη για να εξασφαλίσετε αποτελεσματική σφράγιση, και βεβαιωθείτε ότι η γλώσσα σας παραμένει επίπεδη και δεν εμποδίζει το άνοιγμα του επιστομίου. Ακολουθήστε το α ή το β, όποιο νιώθετε πιο άνετα:

α) **Τεχνική μόνης αναπνοής και κράτησης:** Εκπνεύστε και στη συνέχεια πιέστε τη συσκευή εισπνοής μία φορά στην αρχή μιας αργής εισπνοής. Εισπνεύστε αργά και βαθιά μέσα από το επιστόμιο του θαλάμου μέχρι να ληφθεί μια πλήρης αναπνοή. Αφαιρέστε το επιστόμιο του αποστάτη από το στόμα σας και με τα χείλη σας κλειστά, κρατήστε την αναπνοή σας για έως και 10 δευτερόλεπτα ή για όσο εσείς νιώθετε άνετα. Στη συνέχεια, εκπνεύστε απαλά μακριά από τον αποστάτη. **Η**

β) **Παλιρροϊκή τεχνική αναπνοής:** Εκπνεύστε και πιέστε τη συσκευή εισπνοής μία φορά στην αρχή μιας αργής εισπνοής. Εισπνεύστε και εκπνεύστε μέσα από τον θάλαμο για 2-3 αναπνοές, διατηρώντας τα χείλη σφραγισμένα γύρω από το επιστόμιο του θαλάμου.

Εάν χρησιμοποιείτε EasyChamber With Mask: Εάν χρησιμοποιείτε μάσκα, συναρμολογήστε τη μάσκα πιέζοντας σταθερά τη μάσκα προσώπου πάνω στον αποστάτη και τοποθετήστε τη μάσκα πάνω από το στόμα και τη μύτη, διασφαλίζοντας ότι δεν υπάρχουν κενά. Πιέστε τη συσκευή εισπνοής μία φορά στην αρχή μιας αργής εισπνοής. Κρατήστε τη μάσκα στη θέση της και εισπνεύστε και εκπνεύστε αργά και βαθιά μέσα από τη μάσκα για 5-6 αναπνοές.

Χορηγήστε μία (1) ρουφηξιά τη φορά. Εάν σας έχουν συνταγογραφηθεί περισσότερες από μία ρουφηξίες, κρατώντας τον αποστάτη μακριά από το στόμα σας, περιμένετε τουλάχιστον 30 έως 60 δευτερόλεπτα πριν πάρετε την επόμενη ρουφηξιά. Η συσκευή εισπνοής πρέπει να ανακινείται μετά από κάθε ρουφηξιά και μετά να ακολουθείτε τα βήματα 2.

Αφαιρέστε τη συσκευή εισπνοής και επανατοποθετήστε τα καπάκια στο EasyChamber και τη συσκευή. Ξεπλύνετε το στόμα με νερό, κάντε γαργάρες και φτύστε το.

Σημειώσεις:

• **ΜΕΙΩΣΤΕ ΤΑΧΥΤΗΤΑ** εάν ακούσετε το σφύριγμα που υποδηλώνει ότι εισπνέετε πολύ γρήγορα.

Επισκεφτείτε το www.easychamber.co.uk για βίντεο με οδηγίες.

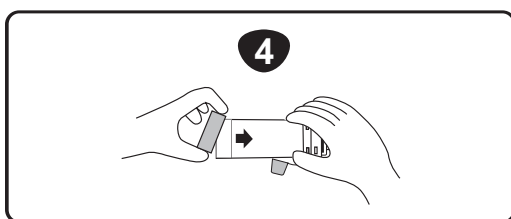
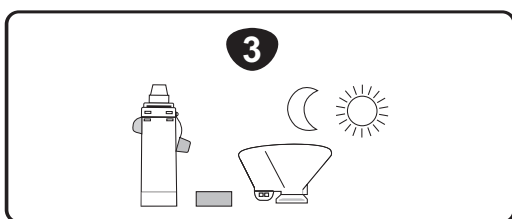
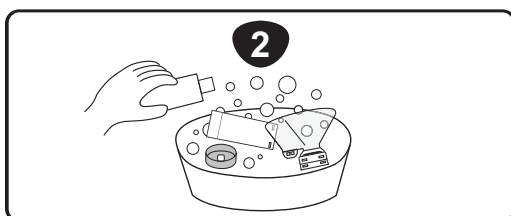
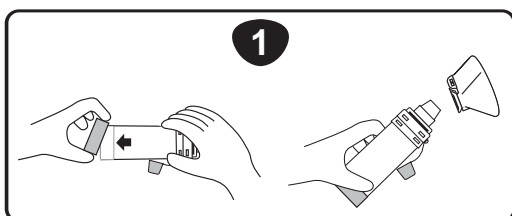
• **Σημείωση απόρριψης:** Το EasyChamber Spacer και τα αξεσουάρ μπορούν να απορριφθούν ως κανονικά οικιακά απορρίμματα, εκτός εάν αυτό απαγορεύεται από τους τοπικούς κανονισμούς για την απομάκρυνση απορριμμάτων.



Οδηγίες καθαρισμού

Καθαρίζετε τον αποστάτη τουλάχιστον μία φορά την εβδομάδα ακολουθώντας τα βήματα

(Μην καθαρίζετε με βραστό ή ζεστό νερό, γιατί αυτό θα καταστρέψει τον αποστάτη σας)



1. Αφαιρέστε το πίσω κομμάτι και αποσυναρμολογήστε τα άλλα εξαρτήματα (π.χ. Μάσκα) του αποστάτη.

2. Μουλιάστε όλα τα εξαρτήματα για 15 λεπτά σε χλιαρό καθαρό νερό με ήπιο υγρό απορρυπαντικό. Ανακινήστε απαλά. Μην ξεπλένετε τον θάλαμο, καθώς αφήνοντας μία πολύ λεπτή στρώση απορρυπαντικού βελτιώνεται η απόδοση του θαλάμου.

Εάν χρησιμοποιείτε πλυντήριο πιάτων, τοποθετήστε τα εξαρτήματα στο επάνω ράφι του πλυντηρίου πιάτων. Βεβαιωθείτε πως το EasyChamber είναι τοποθετημένο με ασφάλεια με την όψη προς τα επάνω. Θέστε το πλυντήριο πιάτων σε λειτουργία κανονικού ή ελαφρύ κύκλου και αποφύγετε το στέγνωμα με θερμό αέρα.

3. Αφαιρέστε το επιπλέον νερό τινάζοντας το EasyChamber και αφήστε το να στεγνώσει φυσικά σε κάθετη θέση. Μην το σκουπίζετε.

4. Τοποθετήστε το πίσω κομμάτι καλά στη θέση του όταν όλα τα εξαρτήματα έχουν στεγνώσει τελείως και είναι έτοιμα για χρήση. Ευθυγραμμίστε την ένδειξη ευθυγράμμισης του πίσω μέρους με τη βαλβίδα εκπνοής του θαλάμου



ΠΡΟΣΟΧΗ

- Συνιστάται η αντικατάσταση του αποστάτη EasyChamber με νέο, μετά από έναν χρόν ο χρήσης.
- Χρησιμοποιήστε το σύμφωνα με τις οδηγίες του γιατρού ή του εξουσιοδοτημένου επαγγελματία υγείας. Εάν τα συμπτώματα του ασθενούς επιδεινωθούν, ζητήστε ιατρική βοήθεια.
- Να φυλάσσεται σε θέση την οποία δεν βλέπουν και δεν προσεγγίζουν παιδιά. Φυλάσσεται σε καθαρό, στεγνό περιβάλλον όταν δεν χρησιμοποιείται.
- Να χρησιμοποιείται μόνο με συσκευή εισπνοής μετρημένης δόσης. Να μη χρησιμοποιείται με συσκευές εισπνοής ή νεφελοποιητές ξηρής σκόνης.
- Η μη τήρηση των οδηγιών μπορεί να επηρεάσει τη χορήγηση του φαρμάκου ή να προκαλέσει προβλήματα σ την εισπνοή.
- Αυτός ο αποστάτης προορίζεται για χρήση από έναν μόνο ασθενή. Μην μοιράζετε αυτήν τη συσκευή αποστάτη.
- Δεν συνιστάται το πλύσιμο στο πλυντήριο πιάτων με υπερβολικά βρώμικα πιάτα. Εάν καθαρίζετε στοπλυντήριο πιάτων, χρησιμοποιήστε λαμπруντικό.
- Το EasyChamber μπορεί να υποστεί μόνιμη βλάβη εάν βράσει, αποστειρωθεί ή καθαριστεί σε πλυντήριο πιάτων σε θερμοκρασία 70 °C ή μεγαλύτερη.



Ιατρική συσκευή



Μονός ασθενής-πολλαπλός χρήση



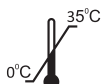
Προσοχή



Κρατήστε το μακριά από το ηλιακό φως



Συμβουλευτείτε τις οδηγίες χρήσης



Θερμοκρασία αποθήκευσης



Μην χρησιμοποιείτε εάν η συσκευασία είναι σκάρτος



Μη αποστειρωμένο



Η.Β. Αξιολόγηση Συμμόρφωσης



Δεν Κατασκευάζεται με Λατέξ από φυσικό καουτσούκ



Σήμανση CE



Ανακυκλώσιμο



Κατασκευαστής



Ημερομηνία Κατασκευής



Αριθμός παρτίδας



Χρήση κατά ημερομηνία



Χρήση εντός 12 μηνών.



Εξουσιοδοτημένοι Αντιπρόσωποι στην Ευρωπαϊκή Κοινότητα