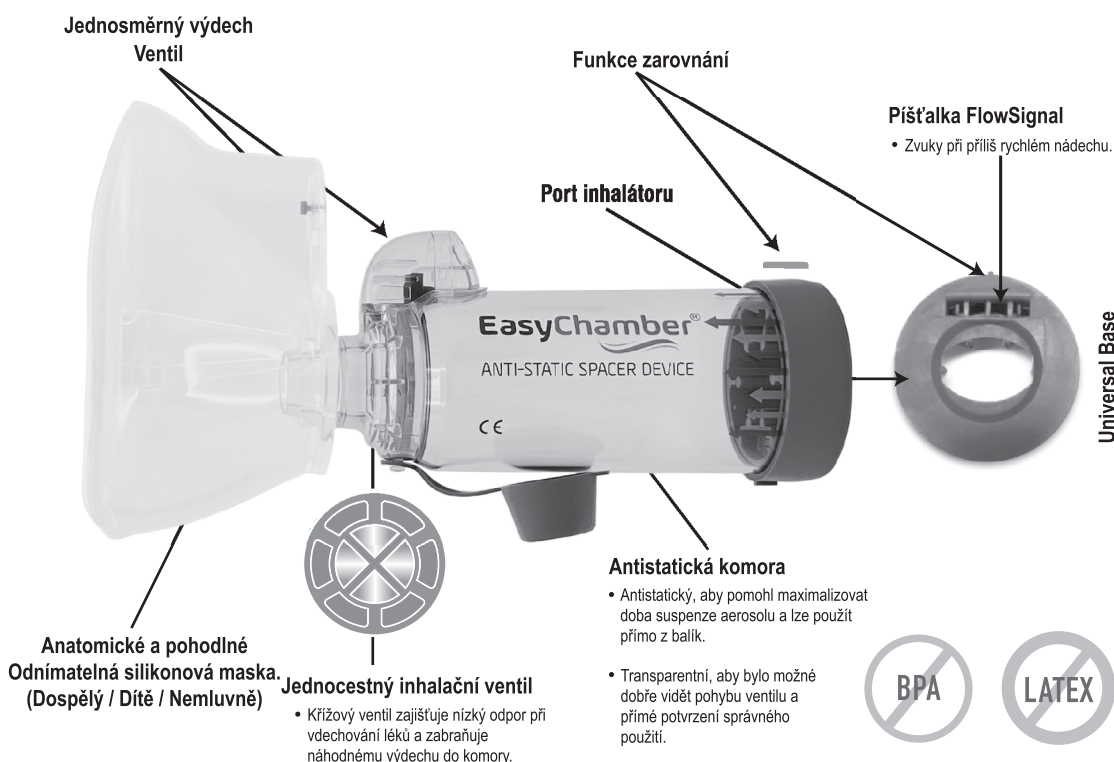


# EasyChamber<sup>®</sup>

## SPACER DEVICE

- Náustek  
(Použití od 5+ let)\*
- S maskou pro dospělé  
(Použití od 6+ let)\*
- S dětskou maskou  
(Použití od 2 do 6 let)\*
- S maskou pro dospělé  
(Použití od 0 do 18 měsíců)\*

\* All ages are approximate



**TriOn Pharma Ltd-UK**

26-30 London Road,  
Cowplain PO8 8DL, United Kingdom  
info@trionpharma.co.uk



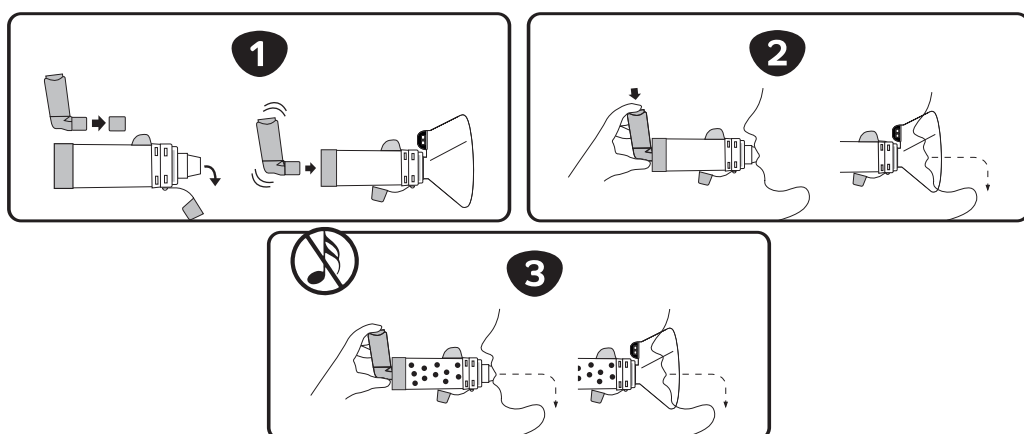
**EC REP**

MED DEVICES LIFESCIENCES B.V.  
Keizersgracht 482, 1017 EG Amsterdam,  
The Netherlands Email: info@meddevices.net,  
Phone: +31-202254558

## Návod k použití (Pouze pro jednoho pacienta)

**Zamýšlené použití:** EasyChamber inhalační nástavec je určen k použití spolu s tlakovým inhalátorem s odměřenou dávkou (pMDI) k dodávání aerosolové medicíny z inhalátoru do vašich plic, jak vám doporučil váš lékař. Máte-li jakékoli dotazy týkající se výkonu nebo použití tohoto produktu, obraťte se na svého lékaře.

**Před každým použitím:** EasyChamber Spacer inhalační nástavec lze použít přímo z balení. Ujistěte se, že jste si přečetli tyto pokyny a pokyny dodané s inhalátorem a aby byly neustále k dispozici. Pečlivě prohleďte komoru a okamžitě ji vyměňte, pokud je poškozená nebo má chybějící díly.



### Použití EasyChamber inhalační nástavec

1. Odstraňte uzávěry z inhalátoru a EasyChamber inhalační nástavec; Prostřepte inhalátor bezprostředně před použitím podle přiloženého návodu. Poté vložte inhalátor do zadní části inhalační nástavec podle obrázku.

Posadte se nebo se postavte rovně a mírně nakloňte bradu nahoru, protože to pomáhá lék, aby se dostal do vašich plic.

2. **Používáte-li pouze náustek:** Umístěte a zavřete rty kolem náustku inhalačního nástavce pro zajištění účinného utěsnění a ujistěte se, že váš jazyk zůstane plochý a nebrání otevření náustku. Postupujte podle a nebo b, podle toho, co vám vyhovuje:

a) **Technika jediného dechu a zadržení:** Vydechněte a poté jednou stiskněte inhalátor na začátku pomalého nádechu. Pomalu a zhluboka se nadechněte přes komorový náustek, dokud se úplně nenadechnete. Vezměte náustek inhalačního nástavce ven z úst a se zavřenými rty, zadržte dech až na 10 sekund nebo na tak dlouho, jak je pro vás pohodlné. Poté jemně vydechněte mimo inhalační nástavec.

**NEBO**

b) **Technika dechového:** Vydechněte a jednou stiskněte inhalátor na začátku pomalého nádechu pomalého vdechování. Držte náustek na místě a pomalu zhluboka nadechněte a vydechujte přes roušku po dobu 2-3 nádechů.

**Pokud používáte EasyChamber S maskou:** Pokud používáte masku, nasadte masku pevným zatlačením obličejové masky na inhalační nástavec a přitiskněte masku přes ústa a nos, aby nebyly žádné mezery. stiskněte inhalátor jednou na začátku pomalé inhalace. Držte masku na místě a nádech a výdech pomalu a zhluboka přes masku po dobu 5-6 nádechů.

Podávejte postupně (1) šluk po šluku. Pokud Vám bylo předepsáno více než jedno šluk, držte inhalační nástavec mimo ústa, počkejte alespoň 30 do 60 sekund před dalším vdechnutím. Inhalátor je třeba protřepat mezi každým tahem a poté postupujte podle kroků 2.

Vyjměte inhalátor a nasadte uzávěry na EasyChamber a inhalátoru. Vypláchněte ústa vodou, kloktejte a vyplivněte.

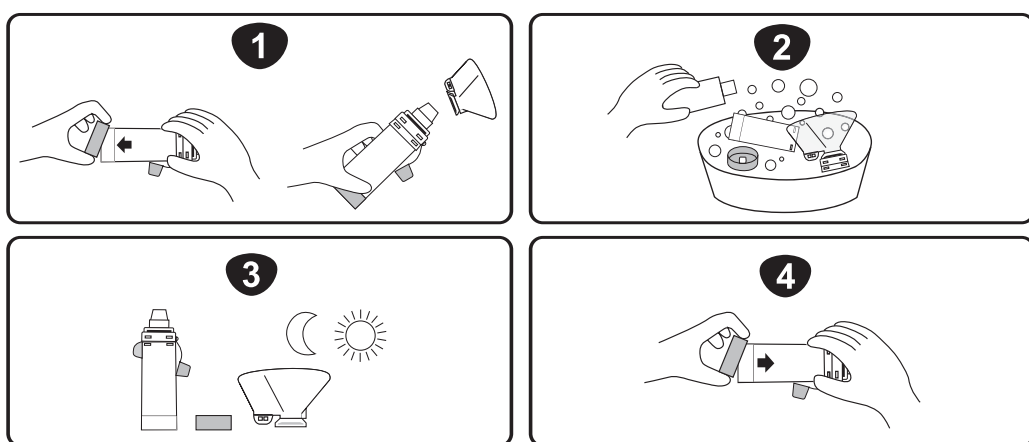


## Poznámky:

- **ZPOMALTE**, pokud uslyšíte pískání, které signalizuje, že se příliš rychle nadechujete. Navštivte [www.easychamber.co.uk](http://www.easychamber.co.uk) pro instruktážní videa.
- **Poznámka k likvidaci:** Inhalační nástavec EasyChamber a příslušenství lze likvidovat jako běžný odpad, pokud to nezakazují místní předpisy o likvidaci odpadu.

## Pokyny pro čištění

Vyčistěte inhalační nástavec alespoň jednou týdně podle následujících kroků (Nečistěte vroucí nebo horkou vodou, protože by došlo k poškození inhalačního nástavce)



1. Odstraňte zadní díl a demontujte ostatní díly (např. Masku) inhalačního nástavce.

2. Namočte všechny díly na 15 minut do vlažné čisté vody s jemným tekutým čisticím prostředkem. Jemně protřepejte. Nevyplachujte komoru, protože ponechání velmi tenkého filmu čisticího prostředku zvyšuje výkon komory.

Pokud používáte myčku nádobí, umístěte díly do horního koše myčky. Ujistěte se, že EasyChamber je bezpečně umístěn lícem nahoru. Spusťte myčku na a normální nebo lehký cyklus bez teplého sušícího programu.

3. Vytřepajte přebytečnou vodu a nechte vyschnout na vzduchu ve svislé poloze. Neotírejte silou do sucha.

4. Jakmile jsou všechny součásti zcela suché a připravené k použití, nasadte zpět na zadní díl. Vycentrujte prvek zarovnání na zadní části pomocí výdechový ventil na komoře.



## UPOZORNĚNÍ

- Po roce používání se doporučuje vyměnit inhalační nástavec EasyChamber za novou.
- Používejte prosím podle pokynů lékaře nebo licencovaného zdravotního pracovníka. Pokud se pacientovy příznaky zhorší, vyhledejte lékařskou pomoc.
- Uchovávejte mimo dohled a dosah dětí. Pokud není používán, skladujte na čistém a suchém místě.
- K použití pouze s inhalátorem s odměřenou dávkou. Nepoužívejte s inhalátory suchého prášek nebo nebulizéry.
- Nedodržení pokynů může ovlivnit podání léku nebo způsobit problémy s vdechováním.
- Tento inhalační nástavec je určena pouze pro jednoho pacienta. Nesdílejte toto zařízení.
- Mytí společně s velmi špinavým nádobím se nedoporučuje. Při čištění v myčce použijte leštidlo.
- EasyChamber může být trvale poškozen, pokud se vaří, je sterilizován nebo čištěn v myčce na nádobí při teplotě 70°C nebo vyšší.



Lékařské zařízení



Jeden pacient-vícenásobný použití



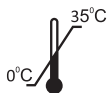
Pozor



Chraňte před slunečním zářením



Přečtěte si návod k použití



Skladovací teplota



Nepoužívejte, pokud je balení poškozený



Nesterilní



Posouzení shody ve Spojeném království



Nevyrábí se s Přírodní kaučukový latex



označení CE



Recyklovatelné



Výrobce



Datum výroby



Číslo šarže



Spotřebujte do data



Spotřebujte do 12 měsíců.



Autorizovaní zástupci v Evropském společenství