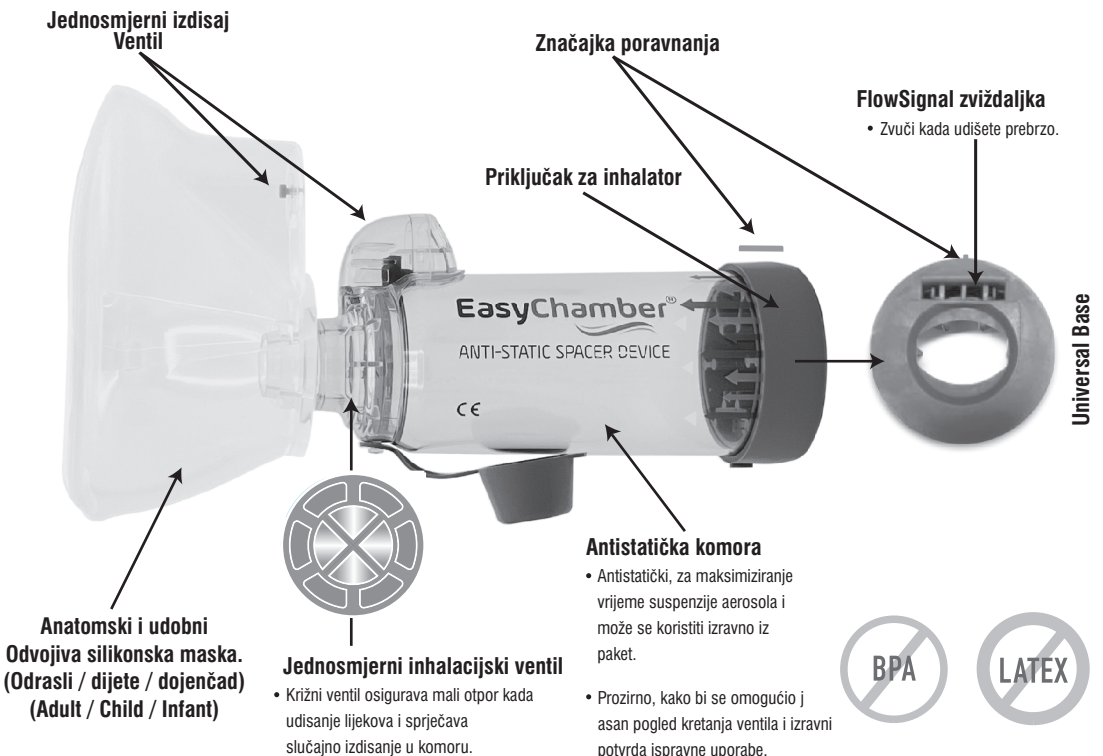


EasyChamber[®]

SPACER DEVICE

- **Usnik**
(Korištenje od 5+ godina)*
- **S maskom za odrasle**
(Korištenje od 6+ godina)*
- **S dje jom maskom**
(Korištenje od 2-6 godina)*
- **S maskom za odrasle**
(koristiti od 0-18 mjeseci)*

* All ages are approximate



TriOn Pharma Ltd-UK

26-30 London Road,
Cowplain PO8 8DL, United Kingdom
info@trionpharma.co.uk



EC REP

MED DEVICES LIFESCIENCES B.V.
Keizersgracht 482, 1017 EG Amsterdam,
The Netherlands Email: info@meddevices.net,
Phone: +31-202254558

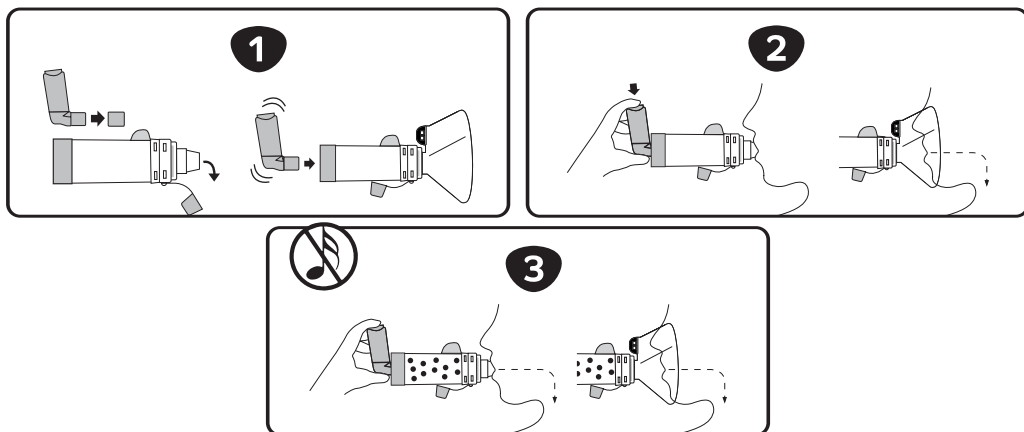


Upute za korištenje

(Upotreba samo za jednog pacijenta)

Namjena: EasyChamber Spacer namijenjen je za korištenje zajedno s inhalatorom s odmjerenom dozom pod tlakom (pMDI) za isporuku aerosolnog lijeka iz inhalatora u vaša pluća prema savjetu vašeg zdravstvenog radnika. Ako imate bilo kakvih pitanja o učinkovitosti ili korištenju ovog proizvoda, obratite se svom zdravstvenom radniku.

Prije svake uporabe: EasyChamber Spacer može se koristiti izravno izvan pakiranja. Pobrinite se da su ove upute i upute priložene s inhalator pročitane i da su uvijek dostupne. Pažljivo pregledajte komoru i odmah je zamijenite ako je oštećena ili joj nedostaju dijelovi.



korištenje EasyChamber Spacera

1. Uklonite Kapice s inhalatora i EasyChamber Spacera; Protresite inhalator neposredno prije upotrebe prema uputama koje ste dobili s njim. Zatim umetnite inhalator u stražnji dio odstojnika kao što je prikazano.

Sjednite ili ustanite uspravno i lagano nagnite bradu prema gore jer to pomaže lijeku doći do vaših pluća.

2. **Ako koristite samo nastavak za usta:** Stavite i zatvorite usne oko nastavka za usta odstojnika kako biste osigurali učinkovito brtvljenje, osiguravajući da vaš jezik ostane ravan i ne ometa otvaranje nastavka za usta. Slijedite a ili b, kako vam je ugodnije:

a) **Tehnika jednog udisaja i zadržavanja:** Izdahnite i zatim pritisnite inhalator jednom na početku polaganog udisaja. Udahnite polako i duboko kroz nastavak za usta komore dok ne potpuno ne udahne. Uzeti nastavak za usta odstojnika iz usta i zatvorenim usnama zadržite dah do 10 sekundi ili koliko bez napora možete. Zatim lagano izdahnite dalje od razmaknice. **ILI**

b) **Tehnika disanja poput plime:** Izdahnite i jednom pritisnite inhalator na početku polaganog udisaja. Udahnite i izdahnite kroz komoru 2-3 daha držeći usne zatvorene oko nastavka za usta komore.

Ako koristite EasyChamber s maskom: Ako se koristi maska, sastavite masku tako i čvrsto gurnite masku za lice na odstojnik te stavite masku preko usta i nosa, pazeći da nema razmaka. Pritisnite inhalator jednom na početku polaganog udisaja. Držite masku na mjestu i udahnite i izdahnite polako i duboko kroz masku 5-6 dahova.

Primjenite jednu (1) dozu odjednom. Ako vam je propisano više od jedne doze, držeći odstojnik dalje od usta, pričekajte najmanje 30 do 60 sekundi prije nego sljedeće doze. Inhalator treba protresti između svake doze, a zatim slijedite korake 2.

Uklonite inhalator i vratite kapice na EasyChamber i Inhaler. Isperite usta vodom, grgljajte i ispljunuti.

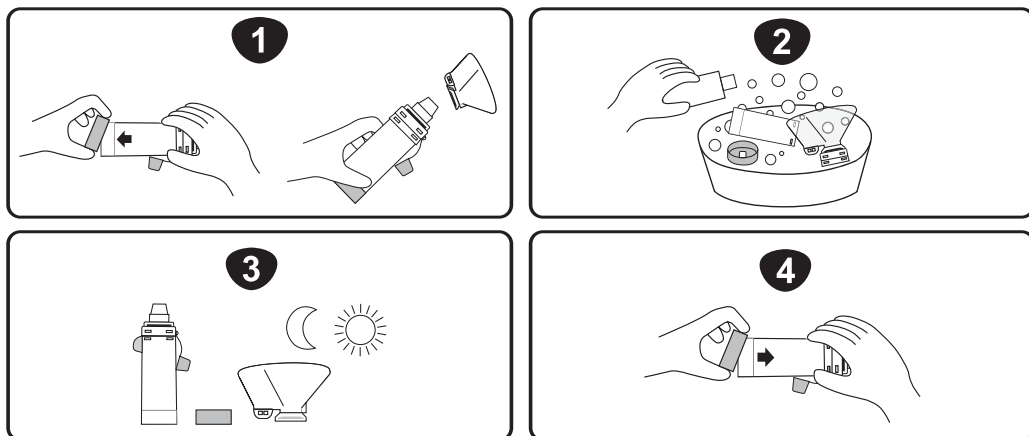


Bilješke:

- **USPORITE** ako čujete zvižduk koji znači da prebrzo udišete. Posjetite www.easychamber.co.uk za videozapise s uputama.
- **Napomena o odlaganju:** EasyChamber Spacer i pribor mogu se odlagati kao uobičajeni kućni otpad osim ako to nije zabranjeno lokalnim propisima o odlaganju otpada.

Upute za čišćenje

Očistite odstožnik barem jednom tjedno slijedeći korake
(Nemojte čistiti kipućom ili vrućom vodom jer ćete tako oštetiti odstožnik)



1. Uklonite stražnji dio i rastavite ostale dijelove (npr. masku) odstožnika.

2. Potopite sve dijelove na 15 minuta u mlaku čistu vodu s blagim tekućim deterdžentom. Blago promiješajte. Nemojte ispirati komoru jer ostavljanje vrlo tankog sloja deterdženta poboljšava učinkovitost komore.

Ako koristite perilicu posuđa, dijelove stavite u gornju policu perilice posuđa. Osigurati da je EasyChamber sigurno postavljen licem prema gore. Pokrenite perilicu posuđa na normalni ili laganom ciklusu i izbjegavajte sušenje grijanjem.

3. Otrесite višak vode i ostavite da se osuši na zraku u okomitom položaju. Nemojte sušiti trljanjem.

4. Čvrsto vratite stražnji dio na mjesto kada su sve komponente potpuno suhe i spremne za upotrebu. Centrirajte funkciju poravnanja na stražnjem dijelu pomoću izdisajnog ventila na komori.



UPOZORENJA

- Preporuča se da se EasyChamber odstojnik zamijeni novim nakon godinu dana korištenja.
- Molimo koristite u skladu s uputama liječnika ili ovlaštenog zdravstvenog radnika. Ako se simptomibolesnika pogoršaju, potražite liječničku pomoć.
- Čuvati izvan pogleda i dohvata djece. Čuvajte na čistom, suhom mjest kada nije u upotrebi.
- Koristiti samo s inhalatorom s odmjerenom dozom. Nemojte koristiti s inhalatorima za suhi prah ili nebulizatorima.
- Nepoštivanje uputa može utjecati na isporuku lijeka ili uzrokovati probleme s udisanjem.
- Ovaj odstojnik je za upotrebu samo jednog pacijenta. Nemojte dijeliti ovaj odstojnik uređaj.
- Ne preporučuje se pranje u perilicis previše prijavim posuđem. Ako perete u perilici posuđa, koristite sredstvo za ispiranje.
- EasyChamber se može trajno oštetiti ako se kuha, sterilizira ili pere u perilici posuđa na temperaturi od 70° C ili višoj.



Medicinski uređaj



Jedan pacijent-više koristiti



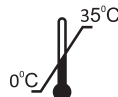
Oprez



Čuvati podalje od sunčeve svjetlosti



Proučite upute za uporabu



Temperatura skladištenja



Nemojte koristiti ako je paket oštećena



Nesterilno



Ocijenjena sukladnost za UK



Nije proizvedeno sa Latex od prirodne gume



CE oznaka



Može se reciklirati



Proizvođač



Datum proizvodnje



Upotrijebiti do datuma



Broj lota



Iskoristiti unutar 12 mjeseci.



Ovlašteni zastupnici u Europskoj zajednici